

**POP T1M - Population**

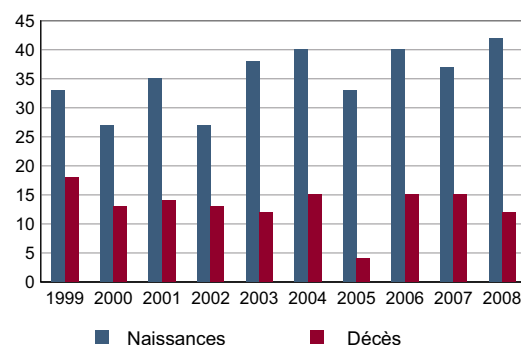
	1968	1975	1982	1990	1999	2007
Population	1 478	1 539	1 770	2 426	2 530	2 987
Densité moyenne (hab/km <sup>2</sup> )	97,9	102,0	117,3	160,8	167,7	197,9

Sources : Insee, RP1968 à 1990 dénombremments - RP1999 et RP2007 exploitations principales.

**POP T2M - Indicateurs démographiques**

	1968 à 1975	1975 à 1982	1982 à 1990	1990 à 1999	1999 à 2007
Variation annuelle moyenne de la population en %	+0,6	+2,0	+4,0	+0,5	+2,1
- due au solde naturel en %	+0,4	+0,1	+0,4	+0,5	+0,8
- due au solde apparent des entrées sorties en %	+0,2	+1,9	+3,6	+0,0	+1,3
Taux de natalité en ‰	16,3	11,3	14,0	10,7	12,5
Taux de mortalité en ‰	12,7	10,5	9,6	5,9	4,8

Sources : Insee, RP1968 à 1990 dénombremments - RP1999 et RP2007 exploitations principales - État civil.

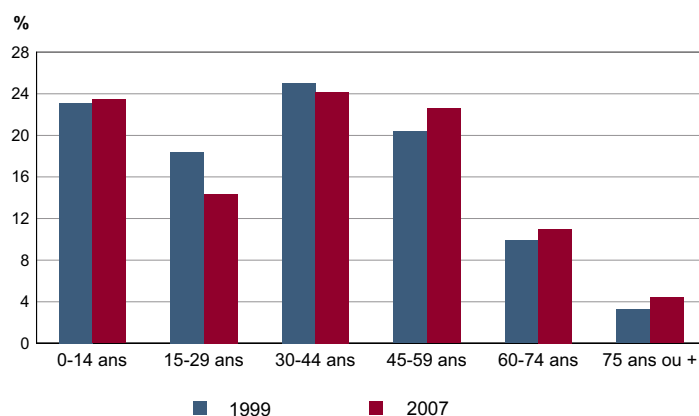
**POP G1 - Naissances et décès**


Source : Insee, État civil.

**POP T3 - Population par sexe et âge en 2007**

	Hommes	%	Femmes	%
<b>Ensemble</b>	<b>1 517</b>	<b>100,0</b>	<b>1 470</b>	<b>100,0</b>
0 à 14 ans	370	24,4	330	22,5
15 à 29 ans	214	14,1	216	14,7
30 à 44 ans	362	23,9	360	24,5
45 à 59 ans	338	22,3	337	22,9
60 à 74 ans	186	12,2	143	9,8
75 à 89 ans	48	3,2	82	5,6
90 ans ou plus	0	0,0	2	0,1
0 à 19 ans	456	30,1	415	28,2
20 à 64 ans	916	60,4	901	61,3
65 ans ou plus	144	9,5	154	10,5

Source : Insee, RP2007 exploitation principale.

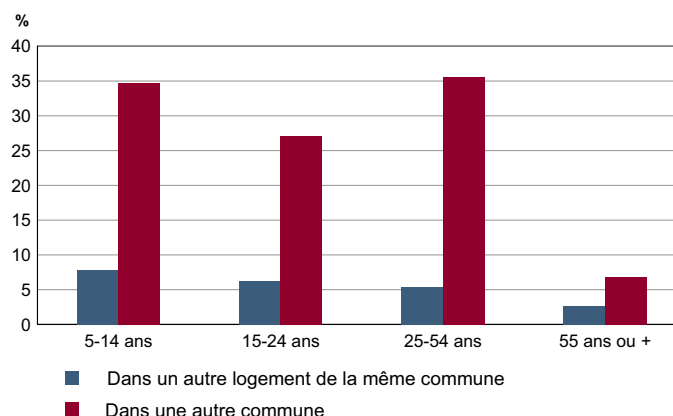
**POP G2 - Population par grande tranche d'âge**


Sources : Insee, RP1999 et RP2007 exploitations principales.

**POP T4M - Lieu de résidence 5 ans auparavant**

	2007	%
<b>Personnes de 5 ans ou plus habitant 5 ans auparavant</b>	<b>2 752</b>	<b>100,0</b>
Le même logement	1 856	67,4
Un autre logement de la même commune	143	5,2
Une autre commune du même département	615	22,3
Un autre département de la même région	61	2,2
Une autre région de France métropolitaine	65	2,4
Un Dom	0	0,0
Hors de France métropolitaine ou d'un Dom	12	0,4

Source : Insee, RP2007 exploitation principale.

**POP G3 - Part en 2007 des personnes qui résidaient dans un autre logement 5 ans auparavant selon l'âge**


Source : Insee, RP2007 exploitation principale.

## POP T5 - Population de 15 ans ou plus selon la catégorie socioprofessionnelle

	2007	%	1999	%
<b>Ensemble</b>	<b>2 287</b>	<b>100,0</b>	<b>1 928</b>	<b>100,0</b>
Agriculteurs exploitants	12	0,5	4	0,2
Artisans, commerçants, chefs d'entreprise	131	5,7	80	4,1
Cadres et professions intellectuelles supérieures	254	11,1	152	7,9
Professions intermédiaires	381	16,7	272	14,1
Employés	404	17,7	312	16,2
Ouvriers	335	14,6	408	21,2
Retraités	431	18,9	328	17,0
Autres personnes sans activité professionnelle	339	14,8	372	19,3

Sources : Insee, RP1999 et RP2007 exploitations complémentaires.

## POP T6 - Population de 15 ans ou plus par sexe, âge et catégorie socioprofessionnelle en 2007

	Hommes	Femmes	Part en % de la population âgée de		
			15 à 24 ans	25 à 54 ans	55 ans ou +
<b>Ensemble</b>	<b>1 136</b>	<b>1 151</b>	<b>100,0</b>	<b>100,0</b>	<b>100,0</b>
Agriculteurs exploitants	8	4	0,0	0,9	0,0
Artisans, commerçants, chefs d'entreprise	104	27	0,0	8,1	3,8
Cadres et professions intellectuelles supérieures	177	77	0,0	17,7	3,1
Professions intermédiaires	185	196	7,7	24,1	5,7
Employés	65	339	17,6	22,4	7,5
Ouvriers	250	85	19,8	18,6	3,1
Retraités	216	216	0,0	0,3	69,8
Autres personnes sans activité professionnelle	131	208	54,9	7,8	6,9

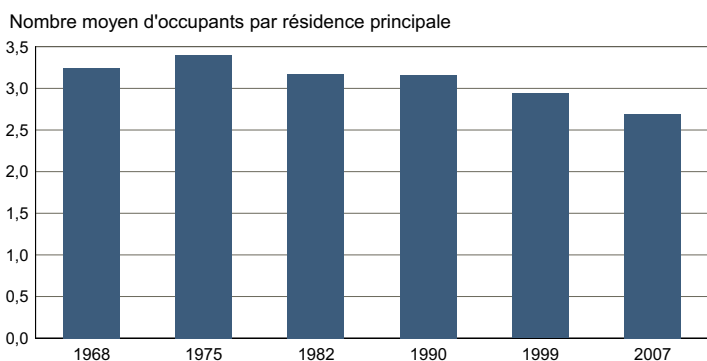
Source : Insee, RP2007 exploitation complémentaire.

## FAM T1 - Ménages selon la structure familiale

	Nombre de ménages				Population des ménages	
	2007	%	1999	%	2007	1999
<b>Ensemble</b>	<b>1 109</b>	<b>100,0</b>	<b>860</b>	<b>100,0</b>	<b>2 988</b>	<b>2 528</b>
Ménages d'une personne	196	17,7	136	15,8	196	136
- hommes seuls	104	9,4	68	7,9	104	68
- femmes seules	92	8,3	68	7,9	92	68
Autres ménages sans famille	19	1,7	12	1,4	42	28
Ménages avec famille(s)	893	80,6	712	82,8	2 749	2 364
dont la famille principale est :						
- un couple sans enfant	347	31,3	208	24,2	708	416
- un couple avec enfant(s)	474	42,7	444	51,6	1 848	1 760
- une famille monoparentale	73	6,6	60	7,0	193	188

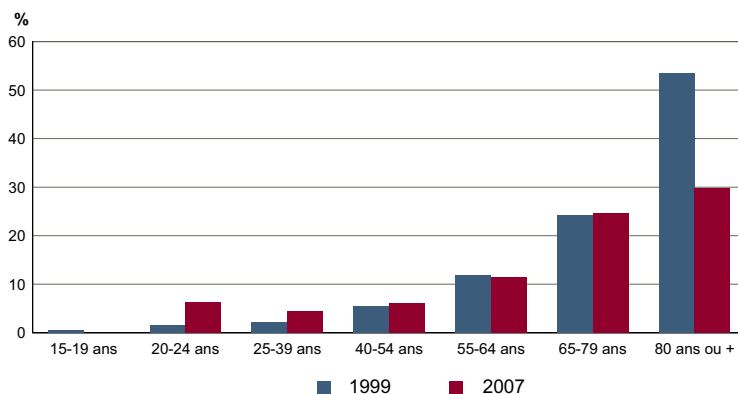
Sources : Insee, RP1999 et RP2007 exploitations complémentaires.

## FAM G1M - Évolution de la taille des ménages



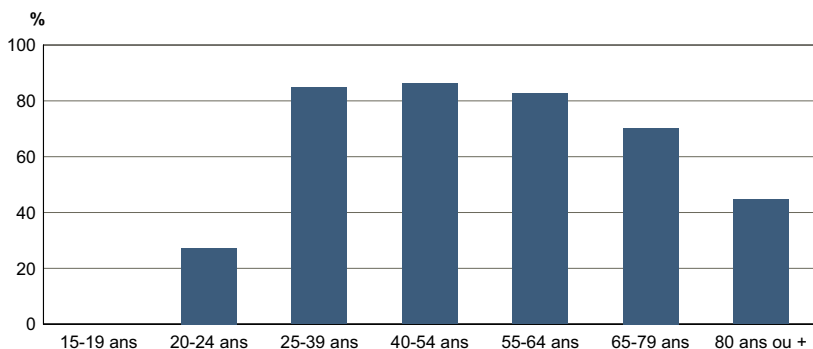
Sources : Insee, RP1968 à 1990 dénombremens - RP1999 et RP2007 exploitations principales.

## FAM G2 - Personnes de 15 ans ou plus vivant seules selon l'âge - population des ménages



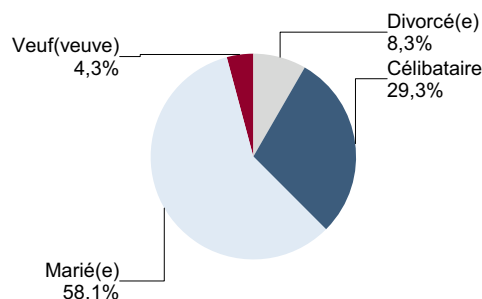
Sources : Insee, RP1999 et RP2007 exploitations principales.

## FAM G3 - Personnes de 15 ans ou plus déclarant vivre en couple selon l'âge en 2007



Source : Insee, RP2007 exploitation principale.

## FAM G4 - État matrimonial légal des personnes de 15 ans ou plus en 2007

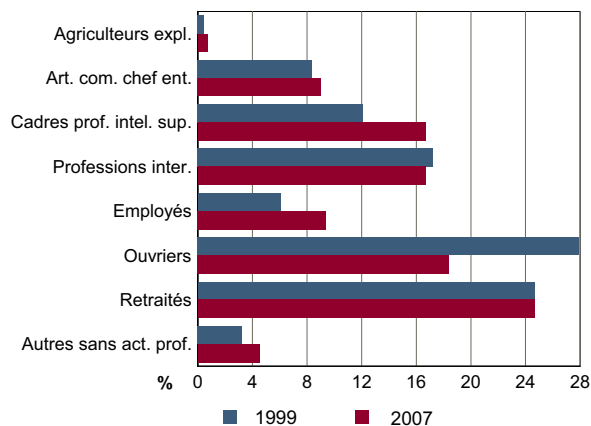


Source : Insee, RP2007 exploitation principale.

**FAM T2 - Ménages selon la catégorie socioprofessionnelle de la personne de référence en 2007**

	Ménages	%	Population des ménages	%
<b>Ensemble</b>	<b>1 109</b>	<b>100,0</b>	<b>2 988</b>	<b>100,0</b>
Agriculteurs exploitants	8	0,7	19	0,6
Artisans, commerçants, chefs d'entreprise	100	9,0	343	11,5
Cadres et professions intellectuelles sup.	185	16,7	570	19,1
Professions intermédiaires	185	16,7	508	17,0
Employés	104	9,4	246	8,2
Ouvriers	204	18,4	643	21,5
Retraités	273	24,7	527	17,7
Autres pers. sans activité professionnelle	50	4,5	131	4,4

Source : Insee, RP2007 exploitation complémentaire.

**FAM G5 - Ménages selon la catégorie socio-professionnelle de la personne de référence**


Sources : Insee, RP1999 et RP2007 exploitations complémentaires.

**FAM T3 - Composition des familles**

	2007	%	1999	%
<b>Ensemble</b>	<b>897</b>	<b>100,0</b>	<b>720</b>	<b>100,0</b>
Couples avec enfant(s)	474	52,8	448	62,2
Familles monoparentales :	77	8,6	64	8,9
hommes seuls avec enfant(s)	23	2,6	24	3,3
femmes seules avec enfant(s)	54	6,0	40	5,6
Couples sans enfant	347	38,6	208	28,9

Sources : Insee, RP1999 et RP2007 exploitations complémentaires.

**FAM T4 - Familles selon le nombre d'enfants âgés de moins de 25 ans**

	2007	%	1999	%
<b>Ensemble</b>	<b>897</b>	<b>100,0</b>	<b>720</b>	<b>100,0</b>
Aucun enfant	373	41,6	256	35,6
1 enfant	189	21,0	180	25,0
2 enfants	227	25,3	188	26,1
3 enfants	92	10,3	72	10,0
4 enfants ou plus	15	1,7	24	3,3

Sources : Insee, RP1999 et RP2007 exploitations complémentaires.

## EMP T1 - Population de 15 à 64 ans par type d'activité

	2007	1999
<b>Ensemble</b>	<b>1 989</b>	<b>1 710</b>
Actifs en %	76,3	71,1
dont :		
actifs ayant un emploi en %	71,0	65,5
chômeurs en %	5,4	5,4
Inactifs en %	23,7	28,9
élèves, étudiants et stagiaires non rémunérés en %	8,1	12,7
retraités ou préretraités en %	8,7	7,0
autres inactifs en %	6,9	9,2

En 1999, les militaires du contingent formaient une catégorie d'actifs à part.

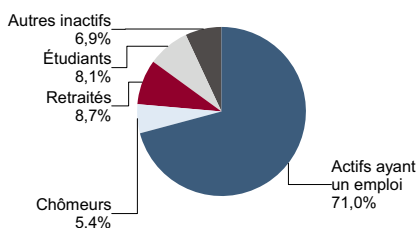
Sources : Insee, RP1999 et RP2007 exploitations principales.

## EMP T2 - Activité et emploi de la population de 15 à 64 ans par sexe et âge en 2007

	Population	Actifs	Taux d'activité en %	Actifs ayant un emploi	Taux d'emploi en %
<b>Ensemble</b>	<b>1 989</b>	<b>1 518</b>	<b>76,3</b>	<b>1 411</b>	<b>71,0</b>
15 à 24 ans	326	161	49,3	130	39,8
25 à 54ans	1 278	1 197	93,6	1 134	88,7
55 à 64 ans	384	161	41,9	147	38,3
<b>Hommes</b>	<b>1 003</b>	<b>802</b>	<b>79,9</b>	<b>747</b>	<b>74,5</b>
15 à 24 ans	167	95	56,9	79	47,1
25 à 54ans	643	622	96,7	593	92,2
55 à 64 ans	193	85	44,0	75	39,0
<b>Femmes</b>	<b>986</b>	<b>716</b>	<b>72,7</b>	<b>664</b>	<b>67,4</b>
15 à 24 ans	159	65	41,2	51	32,1
25 à 54ans	635	575	90,5	541	85,2
55 à 64 ans	192	76	39,7	72	37,7

Source : Insee, RP2007 exploitation principale.

## EMP G1 - Population de 15 à 64 ans par type d'activité en 2007



Source : Insee, RP2007 exploitation principale.

## EMP T3 - Population active de 15 à 64 ans selon la catégorie socioprofessionnelle

	2007	dont actifs ayant un emploi	1999	dont actifs ayant un emploi
<b>Ensemble</b>	<b>1 509</b>	<b>1 398</b>	<b>1 232</b>	<b>1 136</b>
dont :				
Agriculteurs exploitants	12	12	4	4
Artisans, commerçants, chefs d'entreprise	127	116	80	80
Cadres et professions intellectuelles sup.	254	250	152	148
Professions intermédiaires	381	370	272	264
Employés	404	358	312	288
Ouvriers	331	293	408	352

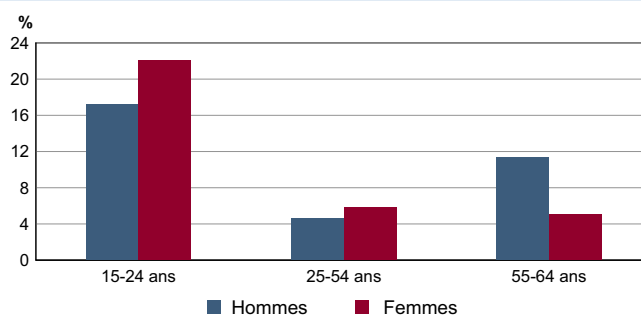
Sources : Insee, RP1999 et RP2007 exploitations complémentaires.

## EMP T4 - Chômage (au sens du recensement) des 15-64 ans

	2007	1999
<b>Nombre de chômeurs</b>	<b>107</b>	<b>92</b>
Taux de chômage en %	7,0	7,6
Taux de chômage des hommes en %	6,8	4,6
Taux de chômage des femmes en %	7,3	11,5
Part des femmes parmi les chômeurs en %	48,6	65,2

Sources : Insee, RP1999 et RP2007 exploitations principales.

## EMP G2 - Taux de chômage (au sens du recensement) des 15-64 ans par sexe et âge en 2007



Source : Insee, RP2007 exploitation principale.

## EMP T5 - Emploi et activité

	2007	1999
Nombre d'emplois dans la zone	659	616
Actifs ayant un emploi résidant dans la zone	1 418	1 121
Indicateur de concentration d'emploi	46,5	55,0
Taux d'activité parmi les 15 ans ou plus en %	66,7	62,6

L'indicateur de concentration d'emploi est égal au nombre d'emplois dans la zone pour 100 actifs ayant un emploi résidant dans la zone.

Sources : Insee, RP1999 et RP2007 exploitations principales lieu de résidence et lieu de travail.

## EMP T6 - Emplois selon le statut professionnel

	2007	%	1999	%
<b>Ensemble</b>	<b>659</b>	<b>100,0</b>	<b>616</b>	<b>100,0</b>
Salariés	548	83,2	520	84,4
dont femmes	282	42,8	220	35,7
dont temps partiel	125	18,9	114	18,5
Non salariés	111	16,8	96	15,6
dont femmes	34	5,2	32	5,2
dont temps partiel	13	1,9	9	1,5

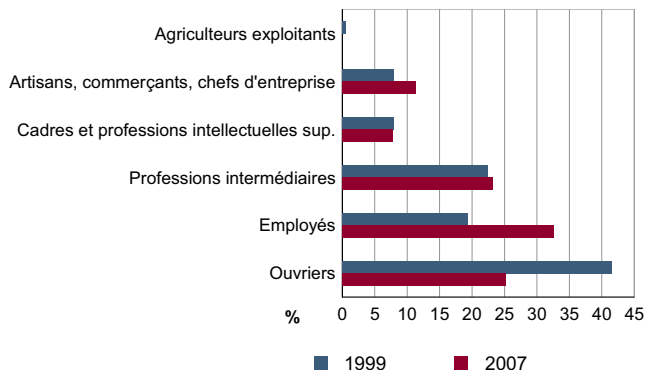
Sources : Insee, RP1999 et RP2007 exploitations principales lieu de travail.

## EMP T7 - Emplois par catégorie socioprofessionnelle en 2007

	Nombre	%
<b>Ensemble</b>	<b>692</b>	<b>100,0</b>
Agriculteurs exploitants	0	0,0
Artisans, commerçants, chefs d'entreprise	78	11,3
Cadres et professions intellectuelles sup.	54	7,8
Professions intermédiaires	160	23,2
Employés	225	32,5
Ouvriers	174	25,2

Source : Insee, RP2007 exploitation complémentaire lieu de travail.

## EMP G3 - Emplois par catégorie socioprofessionnelle



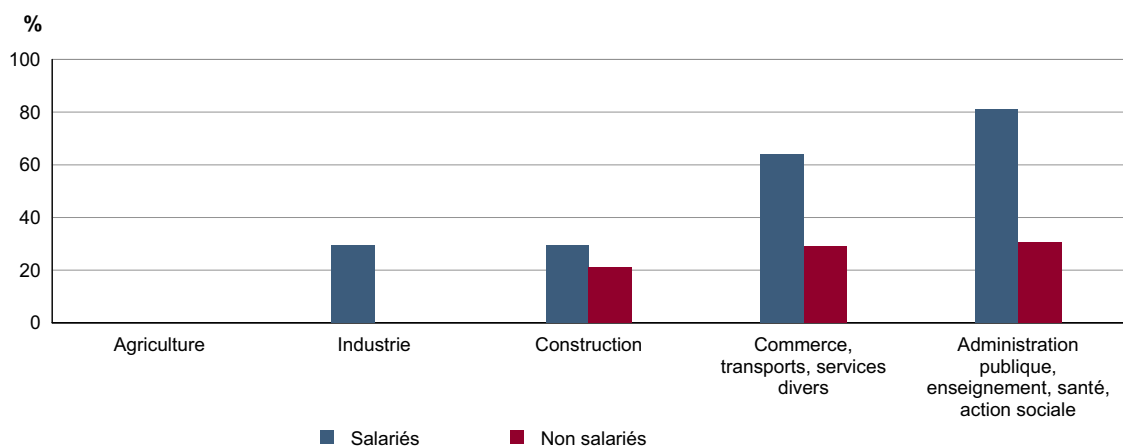
Sources : Insee, RP1999 et RP2007 exploitations complémentaires lieu de travail.

## EMP T8 - Emplois selon le secteur d'activité en 2007

	Nombre	%	dont femmes en %	dont salariés en %
<b>Ensemble</b>	<b>692</b>	<b>100,0</b>	<b>49,1</b>	<b>84,3</b>
Agriculture	1	0,2	0,0	100,0
Industrie	222	32,1	27,8	94,9
Construction	46	6,7	24,8	58,6
Commerce, transports, services divers	267	38,5	56,7	79,3
Administration publique, enseignement, santé, action sociale	156	22,5	73,9	85,0

Sources : Insee, RP1999 et RP2007 exploitations complémentaires lieu de travail.

## EMP G4 - Taux de féminisation des emplois par statut et secteur d'activité en 2007



Source : Insee, RP2007 exploitation complémentaire lieu de travail.

**ACT T1 - Population de 15 ans ou plus ayant un emploi selon le statut en 2007**

	Nombre	%	dont % temps partiel	dont % femmes
<b>Ensemble</b>	<b>1 418</b>	<b>100,0</b>	<b>21,0</b>	<b>47,2</b>
Salariés	1 260	88,9	22,7	48,8
Non salariés	158	11,1	7,3	34,1

Source : Insee, RP2007 exploitation principale.

**ACT T2 - Statut et condition d'emploi des 15 ans ou plus selon le sexe en 2007**

	Hommes	%	Femmes	%
<b>Ensemble</b>	<b>749</b>	<b>100,0</b>	<b>669</b>	<b>100,0</b>
<b>Salariés</b>	645	86,1	615	91,9
Titulaires de la fonction publique et contrats à durée indéterminée	598	79,8	526	78,6
Contrats à durée déterminée	20	2,7	63	9,4
Intérim	10	1,3	12	1,7
Emplois aidés	2	0,3	5	0,7
Apprentissage - stage	15	2,1	11	1,6
<b>Non salariés</b>	104	13,9	54	8,1
Indépendants	42	5,7	36	5,3
Employeurs	62	8,2	17	2,6
Aides familiaux	0	0,0	1	0,1

Source : Insee, RP2007 exploitation principale.

**ACT T3 - Salariés de 15 à 64 ans par sexe, âge et temps partiel en 2007**

	Hommes	dont % temps partiel	Femmes	dont % temps partiel
<b>Ensemble</b>	<b>644</b>	<b>4,0</b>	<b>612</b>	<b>42,0</b>
15 à 24 ans	74	18,2	49	39,2
25 à 54 ans	515	1,9	495	42,2
55 à 64 ans	55	5,3	68	42,3

Source : Insee, RP2007 exploitation principale.

**ACT G1 - Part des salariés de 15 ans ou plus à temps partiel par sexe**


Sources : Insee, RP1999 et RP2007 exploitations principales.

**ACT T4 - Lieu de travail des actifs de 15 ans ou plus ayant un emploi qui résident dans la zone**

	2007	%	1999	%
<b>Ensemble</b>	<b>1 418</b>	<b>100,0</b>	<b>1 121</b>	<b>100,0</b>
Travaillent :				
dans la commune de résidence	229	16,2	218	19,4
dans une commune autre que la commune de résidence	1 189	83,8	903	80,6
située dans le département de résidence	1 129	79,6	856	76,4
située dans un autre département de la région de résidence	49	3,5	40	3,6
située dans une autre région en France métropolitaine	7	0,5	7	0,6
située dans une autre région hors de France métropolitaine (Dom, Com, étranger)	4	0,3	0	0,0

Sources : Insee, RP1999 et RP2007 exploitations principales.

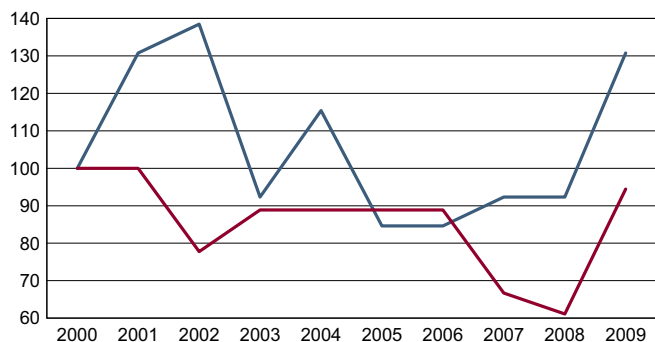
## CHOM T1 - Catégories de demandeurs d'emploi inscrits en fin de mois selon le sexe et l'âge

	Demandeurs de catégorie ABC				Demandeurs de catégorie A					
	Au 31 décembre 2009				Au 31 décembre 2009			Evolution 2008-2009 en %		
	Ensemble	%	Hommes	Femmes	Ensemble	Hommes	Femmes	Ensemble	Hommes	Femmes
<b>Ensemble</b>	<b>124</b>	<b>100,0</b>	<b>63</b>	<b>61</b>	<b>84</b>	<b>52</b>	<b>32</b>	<b>31,3</b>	<b>92,6</b>	<b>-13,5</b>
15 à 24 ans	24	19,4	16	8	17	c	c	41,7	c	c
25 à 49 ans	75	60,5	38	37	50	31	19	22,0	82,4	-20,8
50 ans ou plus	25	20,2	9	16	17	c	c	54,5	c	c
Chômeurs de longue durée	31	100,0	13	18	///	///	///	///	///	///
15 à 24 ans	c	c	c	c	///	///	///	///	///	///
25 à 49 ans	20	64,5	11	9	///	///	///	///	///	///
50 ans ou plus	c	c	c	c	///	///	///	///	///	///

Champ : demandeurs d'emploi inscrits à Pôle emploi, tenus de faire des actes positifs de recherche d'emploi.

Source : Pôle emploi, Dares, Statistiques du marché du travail.

## CHOM G1 - Evolution des DEFM de catégorie A selon l'âge



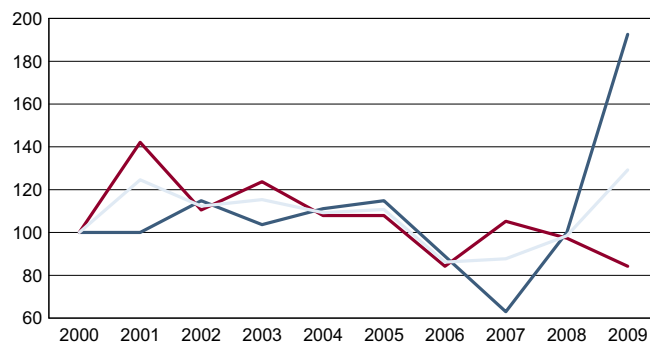
Indice base 100 en 2000

— moins de 25 ans — 50 ans ou plus

Champ : demandeurs d'emploi inscrits à Pôle emploi, tenus de faire des actes positifs de recherche d'emploi, sans emploi.

Source : Pôle emploi, Dares, Statistiques du marché du travail.

## CHOM G2 - Evolution des DEFM de catégorie A selon le sexe



Indice base 100 en 2000

— Hommes — Femmes — Ensemble

Champ : demandeurs d'emploi inscrits à Pôle emploi, tenus de faire des actes positifs de recherche d'emploi, sans emploi.

Source : Pôle emploi, Dares, Statistiques du marché du travail.

## CHOM T2 - Motif d'inscription des demandeurs d'emploi

	Demandeurs de catégorie ABC			Demandeurs de catégorie A					
	Au 31 décembre 2009			Au 31 décembre 2009			Evol 2008-2009 en %		
	Ensemble	%	dont femmes	Ensemble	%	dont femmes	Ensemble	Femmes	
<b>Ensemble</b>	<b>124</b>	<b>100,0</b>	<b>61</b>	<b>84</b>	<b>100,0</b>	<b>32</b>	<b>31,3</b>	<b>-13,5</b>	
dont : licenciement	42	33,9	20	29	34,5	9	7,4	-35,7	
démission	c	c	c	c	c	c	c	c	
fin de contrat à durée limitée	41	33,1	15	28	33,3	8	40,0	-33,3	
première entrée	c	c	c	0	0,0	0	c	c	

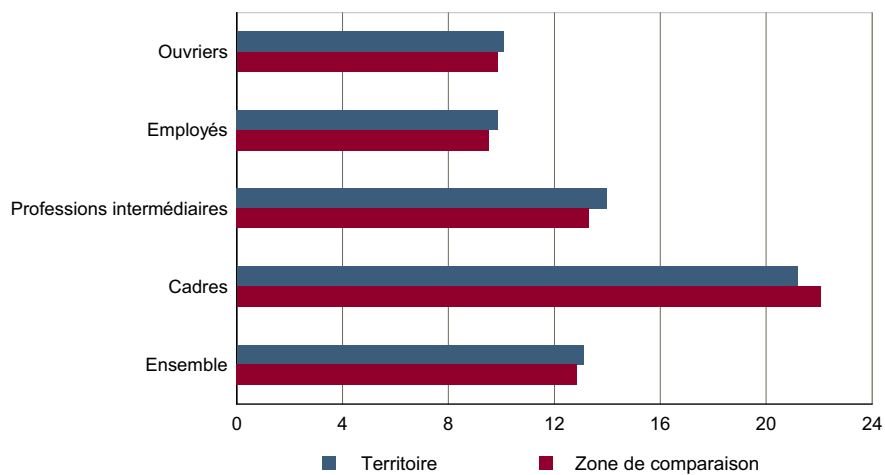
Champ : demandeurs d'emploi inscrits à Pôle emploi, tenus de faire des actes positifs de recherche d'emploi.

Source : Pôle emploi, Dares, Statistiques du marché du travail.

**Salaire net horaire moyen (en euros) selon la catégorie socioprofessionnelle en 2007**

	Ensemble	Temps complet	Temps partiel	Temps complet	
				Femmes	Hommes
<b>Ensemble</b>	<b>12,9</b>	<b>13,1</b>	<b>11,9</b>	<b>11,0</b>	<b>14,0</b>
Cadres	21,3	21,2	22,5	17,0	21,9
Professions intermédiaires	13,9	14,0	13,3	12,6	14,7
Employés	9,5	9,9	8,9	9,6	10,8
Ouvriers	10,1	10,1	10,4	9,2	10,3

Source : Insee, DADS - Fichier Salariés au lieu de résidence.

**Salaire net horaire moyen (en euros) des salariés à temps complet selon la CS en 2007**


Source : Insee, DADS - Fichier Salariés au lieu de résidence.

**Impôts et revenus des foyers fiscaux**
**REV T1 - Impôts sur le revenu des foyers fiscaux**

	2007	Evolution 2006-2007 en %
<b>Ensemble des foyers fiscaux</b>	<b>1 523</b>	<b>2,4</b>
Revenu net imposable (K Euros)	37 567	3,6
Revenu net imposable moyen (Euros)	24 666	1,2
Impôt moyen (Euros)	1 040	-1,1
<b>Foyers fiscaux imposés</b>	<b>979</b>	<b>3,1</b>
Proportion	64,3 (%)	0,4 points
Revenu net imposable (K Euros )	31 351	3,7
Revenu net imposable moyen (Euros)	32 024	0,7
Impôt moyen (Euros)	1 618	-1,8
<b>Foyers fiscaux non imposés</b>	<b>544</b>	<b>1,1</b>
Proportion	35,7 (%)	-0,4 points
Revenu net imposable (en K Euros)	6 216	2,9
Revenu net imposable moyen (Euros)	11 426	1,8

Source : DGI, Impôt sur le revenu des personnes physiques.

**REV G1 - Evolution du revenu net imposable moyen - Ensemble des foyers fiscaux**

Le calcul du revenu imposable en 2006 a été modifié en conséquence le graphique présentant l'évolution du revenu net imposable moyen n'est pas édité

**Revenus fiscaux des ménages**

**REV T2 - Ménages fiscaux**

	2008
Nombre de ménages fiscaux	1 147
Nombre de personnes dans les ménages fiscaux	3 166
Part des ménages fiscaux imposés en %	63,7

Source : Insee, Revenus fiscaux localisés des ménages.

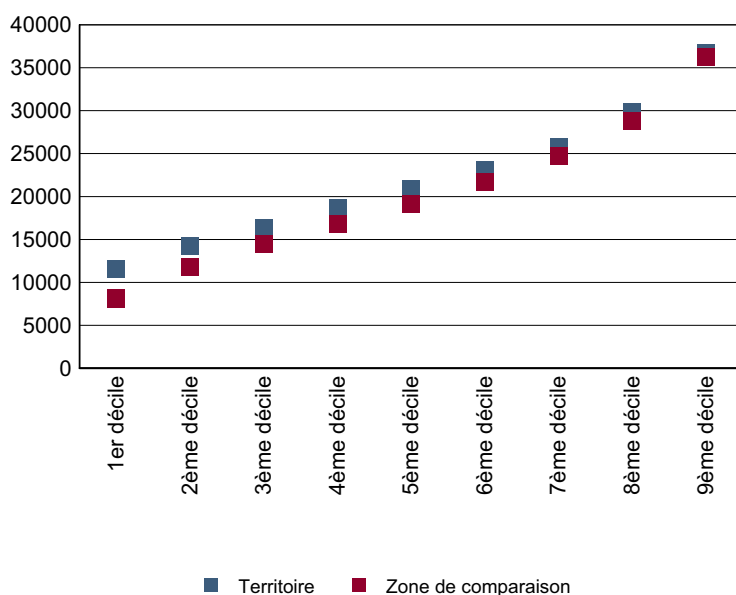
**REV T3 - Ménages : distribution des revenus déclarés en euros par unité de consommation**

	2008
<b>Médiane</b>	20 920
Rapport inter-déciles (sans unité)(1)	3,2
Limite du 1er quartile	15 189
Limite du 2ème quartile (médiane)	20 920
Limite du 3ème quartile	27 497
Limite du 1er décile	11 595
Limite du 2ème décile	14 196
Limite du 3ème décile	16 306
Limite du 4ème décile	18 703
Limite du 5ème décile (médiane)	20 920
Limite du 6ème décile	23 127
Limite du 7ème décile	25 774
Limite du 8ème décile	29 800
Limite du 9ème décile	36 705

(1) : le rapport inter-déciles (9ème décile/1er décile) établit le rapport entre les revenus les plus élevés et les revenus les plus faibles, en ôtant de chaque côté les 10% de personnes aux revenus par unité de consommation les plus extrêmes.

Source : Insee, Revenus fiscaux localisés des ménages.

**REV G2 - Ménages : distribution des revenus déclarés en euros par unité de consommation en 2008**



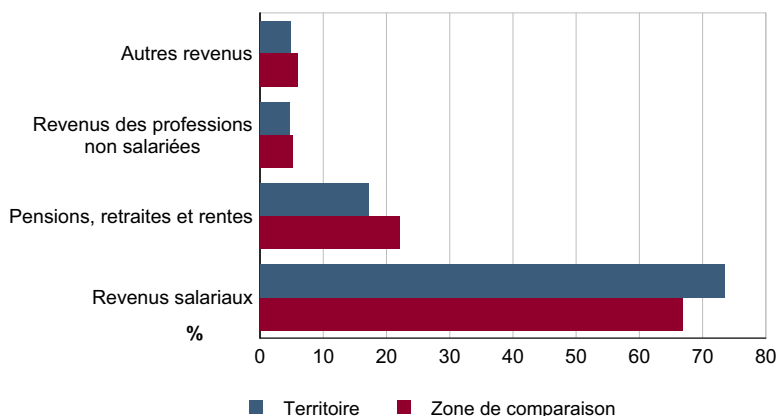
Source : Insee, Revenus fiscaux localisés des ménages.

**REV T4 - Ménages : structure des revenus déclarés**

	2008
	Part en %
Revenus salariaux	73,4
Pensions, retraites et rentes	17,2
Revenus des professions non salariées	4,7
Autres revenus	4,8

Source : Insee, Revenus fiscaux localisés des ménages.

**REV G3 - Ménages : structure des revenus déclarés en 2008**



Source : Insee, Revenus fiscaux localisés des ménages.

## LOG T1M - Évolution du nombre de logements par catégorie

	1968	1975	1982	1990	1999	2007
<b>Ensemble</b>	<b>525</b>	<b>560</b>	<b>654</b>	<b>885</b>	<b>930</b>	<b>1 184</b>
Résidences principales	456	449	556	767	859	1 109
Résidences secondaires et logements occasionnels	49	50	65	68	43	25
Logements vacants	20	61	33	50	28	50

Sources : Insee, RP1968 à 1990 dénombremens - RP1999 et RP2007 exploitations principales.

## LOG T2 - Catégories et types de logements

	2007	%	1999	%
<b>Ensemble</b>	<b>1 184</b>	<b>100,0</b>	<b>930</b>	<b>100,0</b>
Résidences principales	1 109	93,7	859	92,4
Résidences secondaires et logements occasionnels	25	2,1	43	4,6
Logements vacants	50	4,2	28	3,0
Maisons	1 048	88,5	907	97,5
Appartements	133	11,2	9	1,0

Sources : Insee, RP1999 et RP2007 exploitations principales.

## LOG T3 - Résidences principales selon le nombre de pièces

	2007	%	1999	%
<b>Ensemble</b>	<b>1 109</b>	<b>100,0</b>	<b>859</b>	<b>100,0</b>
1 pièce	6	0,5	1	0,1
2 pièces	27	2,4	18	2,1
3 pièces	121	10,9	71	8,3
4 pièces	296	26,7	253	29,5
5 pièces ou plus	658	59,4	516	60,1

Sources : Insee, RP1999 et RP2007 exploitations principales.

## LOG T4 - Nombre moyen de pièces des résidences principales

	2007	1999
Nombre moyen de pièces par résidence principale	4,8	4,8
- maison	5,0	4,9
- appartement	3,2	3,0

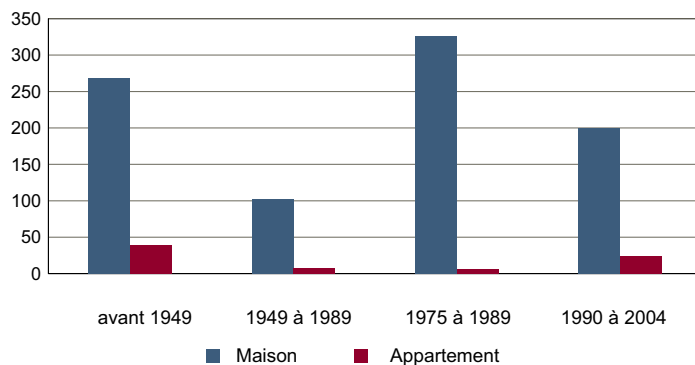
Sources : Insee, RP1999 et RP2007 exploitations principales.

## LOG T5 - Résidences principales en 2007 selon la période d'achèvement

	Nombre	%
<b>Résidences principales construites avant 2005</b>	<b>977</b>	<b>100,0</b>
Avant 1949	308	31,5
De 1949 à 1974	112	11,4
De 1975 à 1989	333	34,1
De 1990 à 2004	224	23,0

Source : Insee, RP2007 exploitation principale.

## LOG G1 - Résidences principales en 2007 selon le type de logement et la période d'achèvement



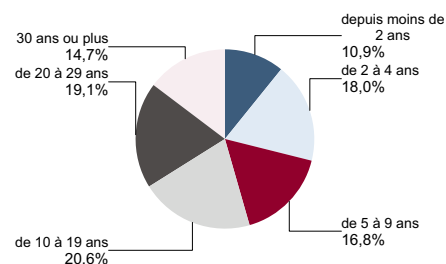
Résidences principales construites avant 2005.

Source : Insee, RP2007 exploitation principale.

**LOG T6 - Ancienneté d'emménagement dans la résidence principale en 2007**

	Nombre de ménages	Part des ménages en %	Population des ménages	Nombre moyen de pièces par logement	
				logement	personne
<b>Ensemble</b>	<b>1 109</b>	<b>100,0</b>	<b>2 987</b>	<b>4,8</b>	<b>1,8</b>
Depuis moins de 2 ans	120	10,9	318	4,1	1,5
De 2 à 4 ans	199	18,0	615	4,6	1,5
De 5 à 9 ans	187	16,8	596	4,7	1,5
10 ans ou plus	603	54,3	1 458	5,1	2,1

Source : Insee, RP2007 exploitation principale.

**LOG G2 - Ancienneté d'emménagement des ménages en 2007**


Source : Insee, RP2007 exploitation principale.

**LOG T7 - Résidences principales selon le statut d'occupation**

	2007			Ancienneté moyenne d'emménagement en année(s)	1999	
	Nombre	%	Nombre de personnes		Nombre	%
<b>Ensemble</b>	<b>1 109</b>	<b>100,0</b>	<b>2 987</b>	<b>16</b>	<b>859</b>	<b>100,0</b>
Propriétaire	916	82,6	2 500	18	704	82,0
Locataire	172	15,5	443	7	118	13,7
dont d'un logement HLM loué vide	28	2,5	66	9	21	2,4
Logé gratuitement	20	1,8	44	11	37	4,3

Sources : Insee, RP1999 et RP2007 exploitations principales.

**LOG T8M - Confort des résidences principales**

	2007	%	1999	%
<b>Ensemble</b>	<b>1 109</b>	<b>100,0</b>	<b>859</b>	<b>100,0</b>
Salle de bain avec baignoire ou douche	1 089	98,2	831	96,7
Chauffage central collectif	16	1,5	6	0,7
Chauffage central individuel	418	37,7	276	32,1
Chauffage individuel "tout électrique"	317	28,6	187	21,8

Sources : Insee, RP1999 et RP2007 exploitations principales.

**LOG T9 - Équipement automobile des ménages**

	2007	%	1999	%
<b>Ensemble</b>	<b>1 109</b>	<b>100,0</b>	<b>859</b>	<b>100,0</b>
Au moins un emplacement réservé au stationnement	939	84,6	701	81,6
Au moins une voiture	1 059	95,5	801	93,2
- 1 voiture	385	34,7	292	34,0
- 2 voitures ou plus	674	60,8	509	59,3

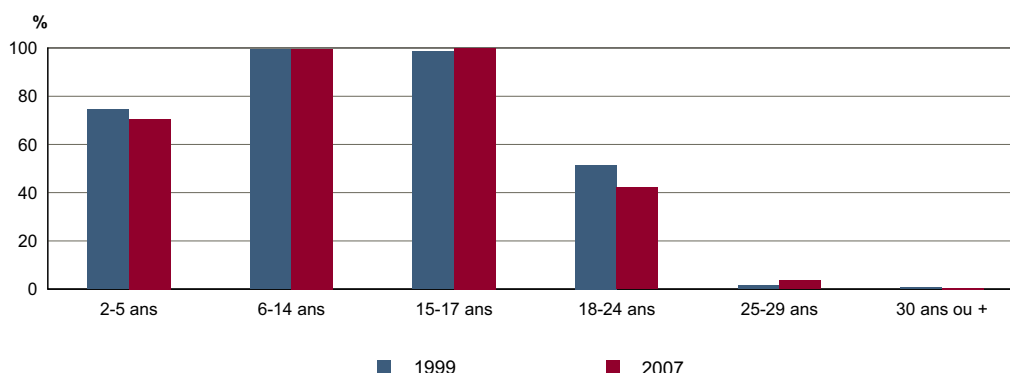
Sources : Insee, RP1999 et RP2007 exploitations principales.

**FOR T1 - Scolarisation selon l'âge et le sexe en 2007**

	Ensemble	Population scolarisée	Part de la population scolarisée en %		
			Ensemble	Hommes	Femmes
2 à 5 ans	209	147	70,5	70,2	71,0
6 à 14 ans	415	413	99,5	100,0	99,1
15 à 17 ans	114	114	100,0	100,0	100,0
18 à 24 ans	213	90	42,1	33,9	51,0
25 à 29 ans	103	4	3,7	0,0	6,8
30 ans ou plus	1 858	9	0,5	0,5	0,4

Source : Insee, RP2007 exploitation principale.

**FOR G1 - Taux de scolarisation selon l'âge**



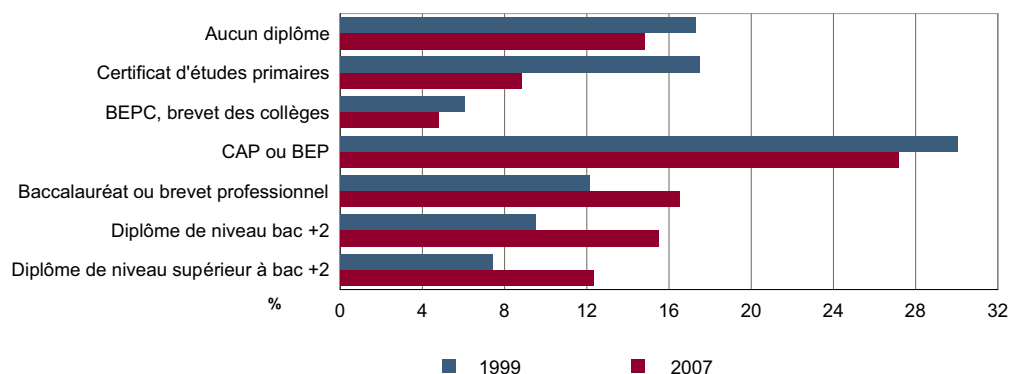
Sources : Insee, RP1999 et RP2007 exploitations principales.

**FOR T2 - Diplôme le plus élevé de la population non scolarisée de 15 ans ou plus selon le sexe en 2007**

	Ensemble	Hommes	Femmes
<b>Population non scolarisée de 15 ans ou plus</b>	<b>2 072</b>	<b>1 048</b>	<b>1 023</b>
Part des titulaires en % :			
- d'aucun diplôme	14,8	17,0	12,6
- du certificat d'études primaires	8,8	6,7	11,0
- du BEPC, brevet des collèges	4,8	3,9	5,7
- d'un CAP ou d'un BEP	27,2	30,5	23,8
- d'un baccalauréat ou d'un brevet professionnel	16,5	15,5	17,6
- d'un diplôme de niveau bac + 2	15,5	13,6	17,5
- d'un diplôme de niveau supérieur à bac + 2	12,3	12,9	11,8

Source : Insee, RP2007 exploitation principale.

**FOR G2 - Diplôme le plus élevé de la population non scolarisée de 15 ans ou plus**



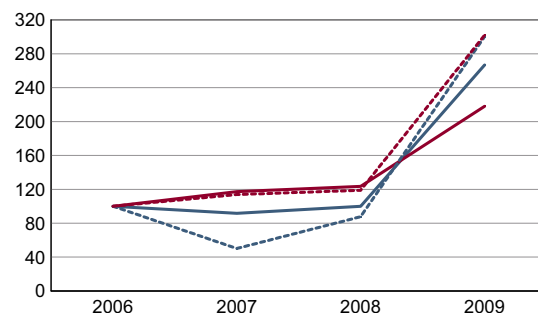
Sources : Insee, RP1999 et RP2007 exploitations principales.

**DEN T1 - Créations d'entreprises par secteur d'activité en 2009**

	Ensemble	%	Taux de création
<b>Ensemble</b>	<b>32</b>	<b>100,0</b>	<b>26,0</b>
Industrie	3	9,4	25,0
Construction	4	12,5	20,0
Commerce, transports, services divers	20	62,5	25,6
dont commerce et réparation auto.	8	25,0	26,7
Administration publique, enseignement, santé, action sociale	5	15,6	38,5

Champ : activités marchandes hors agriculture.

Source : Insee, REE (Sirène).

**DEN G1 - Évolution des créations d'entreprises**


indice base 100 en 2006

- Territoire : ensemble
- - - Territoire : entreprises individuelles
- Zone de comparaison : ensemble
- - - Zone de comparaison : entreprises individuelles

Note de lecture : application du régime de l'auto-entrepreneur à partir du 1er janvier 2009.

Champ : activités marchandes hors agriculture.

Source : Insee, REE (Sirène).

**DEN T2 - Créations d'entreprises individuelles par secteur d'activité en 2009**

	Entreprises individuelles créées	dont auto-entrepreneurs créés	Part en % dans l'ensemble des créations	
			des entreprises individuelles	des auto-entrepreneurs
<b>Ensemble</b>	<b>24</b>	<b>18</b>	<b>75,0</b>	<b>56,3</b>
Industrie	2	c	66,7	c
Construction	1	c	25,0	c
Commerce, transports, services divers	16	14	80,0	70,0
dont commerce, réparation auto.	6	5	75,0	62,5
Administration publique, enseignement, santé, action sociale	5	c	100,0	c

Champ : activités marchandes hors agriculture.

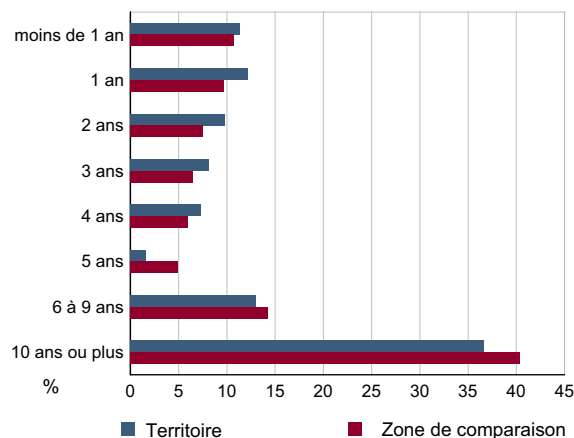
Source : Insee, REE (Sirène).

**DEN T3 - Nombre d'entreprises par secteur d'activité au 1er janvier 2009**

	Nombre	%
<b>Ensemble</b>	<b>123</b>	<b>100,0</b>
Industrie	12	9,8
Construction	20	16,3
Commerce, transports, services divers	78	63,4
dont commerce et réparation auto.	30	24,4
Administration publique, enseignement, santé, action sociale	13	10,6

Champ : activités marchandes hors agriculture.

Source : Insee, REE (Sirène).

**DEN G2 - Âge des entreprises au 1er janvier 2009**


Champ : activités marchandes hors agriculture.

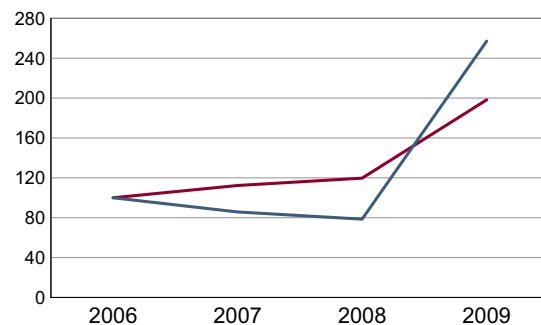
Source : Insee, REE (Sirène).

**DEN T4 - Créations d'établissements par secteur d'activité en 2009**

	Ensemble	%	Taux de création
<b>Ensemble</b>	<b>36</b>	<b>100,0</b>	<b>26,5</b>
Industrie	5	13,9	27,8
Construction	4	11,1	21,1
Commerce, transports, services divers	22	61,1	26,2
dont commerce et réparation auto.	9	25,0	29,0
Administration publique, enseignement, santé, action sociale	5	13,9	33,3

Champ : activités marchandes hors agriculture.

Source : Insee, REE (Sirène)

**DEN G3 - Évolution des créations d'établissements**


indice base 100 en 2006

— Territoire  
— Zone de comparaison

Note de lecture : application du régime de l'auto-entrepreneur à partir du 1er janvier 2009.

Champ : activités marchandes hors agriculture.

Source : Insee, REE (Sirène).

**DEN T5 - Nombre d'établissements par secteur d'activité au 1er janvier 2009**

	Nombre	%
<b>Ensemble</b>	<b>136</b>	<b>100,0</b>
Industrie	18	13,2
Construction	19	14,0
Commerce, transports, services divers	84	61,8
dont commerce et réparation auto.	31	22,8
Administration publique, enseignement, santé, action sociale	15	11,0

Champ : activités marchandes hors agriculture.

Source : Insee, REE (Sirène).

**CEN T1 - Établissements actifs par secteur d'activité au 31 décembre 2008**

	Total	%	0 salarié	1 à 9 salarié(s)	10 à 19 salariés	20 à 49 salariés	50 salariés ou plus
<b>Ensemble</b>	<b>172</b>	<b>100,0</b>	<b>99</b>	<b>57</b>	<b>9</b>	<b>4</b>	<b>3</b>
Agriculture, sylviculture et pêche	14	8,1	13	1	0	0	0
Industrie	18	10,5	2	9	5	0	2
Construction	19	11,0	9	10	0	0	0
Commerce, transports et services divers	96	55,8	58	33	2	2	1
dont commerce, réparation auto	33	19,2	13	17	2	1	0
Administration publique, enseignement, santé, action sociale	25	14,5	17	4	2	2	0

Champ : ensemble des activités.

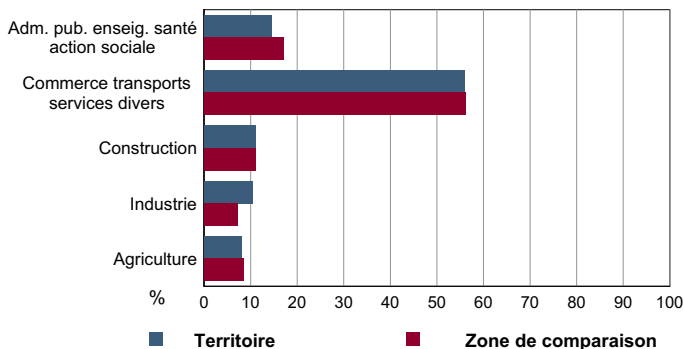
Source : Insee, CLAP.

**CEN T2 - Postes salariés par secteur d'activité au 31 décembre 2008**

	Total	%	1 à 9 salarié(s)	10 à 19 salariés	20 à 49 salariés	50 à 99 salariés	100 salariés ou plus
<b>Ensemble</b>	<b>640</b>	<b>100,0</b>	<b>151</b>	<b>123</b>	<b>104</b>	<b>155</b>	<b>107</b>
Agriculture, sylviculture et pêche	1	0,2	1	0	0	0	0
Industrie	277	43,3	31	68	0	71	107
Construction	24	3,8	24	0	0	0	0
Commerce, transports et services divers	242	37,8	78	25	55	84	0
dont commerce, réparation auto	104	16,3	47	25	32	0	0
Administration publique, enseignement, santé, action sociale	96	15,0	17	30	49	0	0

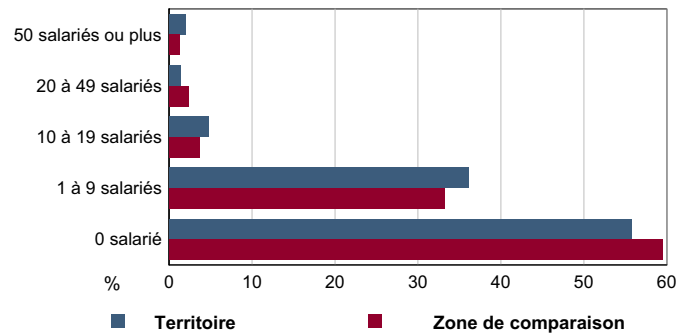
Champ : ensemble des activités.

Source : Insee, CLAP.

**CEN G1 - Répartition des établissements actifs par secteur d'activité au 31 décembre 2008**


Champ : ensemble des activités.

Source : Insee, CLAP.

**CEN G2 - Répartition des établissements actifs par tranche d'effectif salarié au 31 décembre 2008**


Champ : ensemble des activités.

Source : Insee, CLAP.

**CEN T3 - Établissements selon les sphères de l'économie au 31 décembre 2008**

	Nombre	%	Postes salariés	%
<b>Ensemble</b>	<b>172</b>	<b>100,0</b>	<b>640</b>	<b>100,0</b>
Sphère non présenteielle	65	37,8	340	53,1
dont domaine public	0	0,0	0	0,0
Sphère présenteielle	107	62,2	300	46,9
dont domaine public	5	4,7	55	18,3

Champ : ensemble des activités.

Source : Insee, CLAP.

**CEN T4 - Entreprises (sièges sociaux actifs) par secteur d'activité au 31 décembre 2008**

	Nombre	%
<b>Ensemble</b>	<b>152</b>	<b>100,0</b>
Agriculture, sylviculture et pêche	13	8,6
Industrie	13	8,6
Construction	20	13,2
Commerce, transports et sevice divers	86	56,6
dont commerce, réparation auto	32	21,1
Adm. pub., enseignement, santé, action sociale	20	13,2

Champ : ensemble des activités.

Source : Insee, CLAP.

**Exploitations agricoles**

	Nombre d'exploitations		SAU (1) moyenne (ha)	
	2000	1988	2000	1988
<b>Toutes exploitations (2)</b>	<b>22</b>	<b>26</b>	<b>31</b>	<b>27</b>
dont exploitations professionnelles	11	12	58	48

(1) : Superficie agricole utilisée

(2) : y compris les exploitations sans SAU

Source : AGRESTE, recensements agricoles, 1988 et 2000

**Superficies agricoles**

	Exploitations concernées		Superficie (ha)	
	2000	1988	2000	1988
<b>SAU (1) des exploitations sièges</b>	<b>22</b>	<b>25</b>	<b>678</b>	<b>692</b>
Terres labourables	15	24	456	497
dont céréales	15	22	274	323
Superficie fourragère principale	21	25	251	287
dont superficie toujours en herbe	21	25	220	193
Superficie en fermage (2)	13	19	396	422

(1) : Superficie agricole utilisée

(2) : superficie en ha ou parc en propriété et copropriété

Source : AGRESTE, recensements agricoles 1988 et 2000

**Cheptel**

	Exploitations concernées		Effectif	
	2000	1988	2000	1988
Bovins	12	19	528	625
dont vaches	9	11	188	226
Volailles	13	16	249	276

Source : AGRESTE, recensements agricoles 1988 et 2000

**Orientation technico-économique des exploitations**

	Exploitations		Superficie agricole utilisée (ha)	
	2000	1988	2000	1988
<b>Ensemble</b>	<b>22</b>	<b>25</b>	<b>678</b>	<b>692</b>
dont : grandes cultures	9	7	471	217
légumes, fruits, viticulture	c	0	c	0
bovins	3	3	18	55
autres animaux	3	4	4	27

Source : AGRESTE, recensements agricoles 1988 et 2000

**Répartition de la SAU selon les principales orientations technico-économiques en 2000**

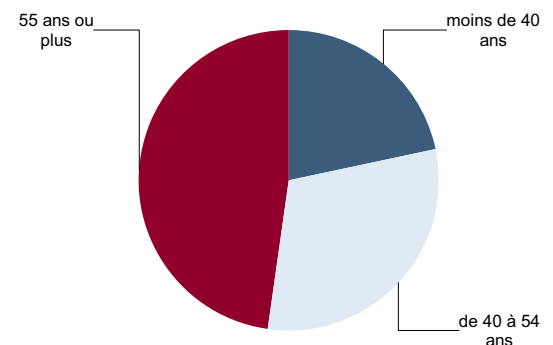
 Graphique non éditable  
pour cause de secret statistique

**Population - Main d'oeuvre**

	2000	1988
<b>Chefs d'exploitations et coexploitants</b>	<b>23</b>	<b>28</b>
dont à temps complet	12	17
Population familiale active sur les exploitations	33	39
Unités de travail annuel (y.c. ETA-CUMA) (1)	18	29
dont : UTA familiales	c	28
UTA salariées	c	c

(1) : Entreprises de travaux agricoles (ETA), Coopératives d'utilisation de matériel agricole (CUMA)

Source : AGRESTE, recensements agricoles 1988 et 2000

**Répartition des chefs d'exploitation et coexploitants selon l'âge en 2000**


Source : AGRESTE, recensement agricole 2000

**TOU T1 - Nombre et capacité des hôtels selon le nombre d'étoiles**
**TOU G1 - Évolution 2006 - 2010 des chambres d'hôtels et d'emplacements de camping(1) selon le nombre d'étoiles**

	au 01/01/2010		au 01/01/2006	
	Hôtels	Chambres	Hôtels	Chambres
<b>Ensemble</b>	<b>0</b>	<b>0</b>	<b>0</b>	<b>0</b>
0 étoile	0	0	0	0
1 étoile	0	0	0	0
2 étoiles	0	0	0	0
3 étoiles	0	0	0	0
4 étoiles et Luxe	0	0	0	0

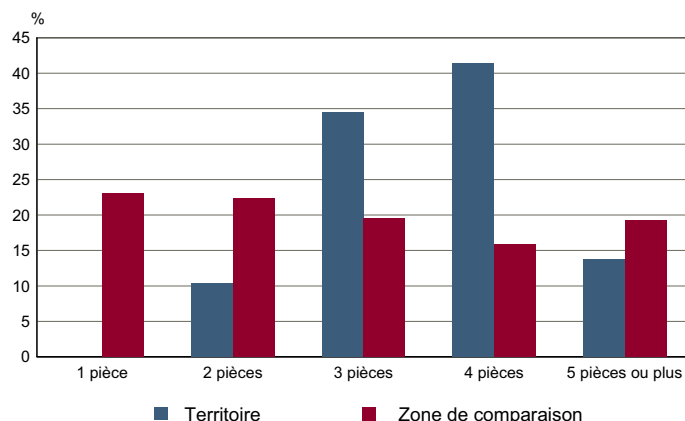
Source : Insee, Direction du tourisme - hébergements touristiques.

Graphique non éditable  
données à zéro  
ou  
évolution nulle

**TOU T2 - Nombre et capacité des campings selon le nombre d'étoiles**
**TOU G2 - Répartition en 2007 des résidences secondaires selon le nombre de pièces**

	au 01/01/2010		au 01/01/2006	
	Terrains	Emplacements	Terrains	Emplacements
<b>Ensemble</b>	<b>0</b>	<b>0</b>	<b>0</b>	<b>0</b>
1 étoile	0	0	0	0
2 étoiles	0	0	0	0
3 étoiles	0	0	0	0
4 étoiles	0	0	0	0

Source : Insee, Direction du tourisme - hébergements touristiques.

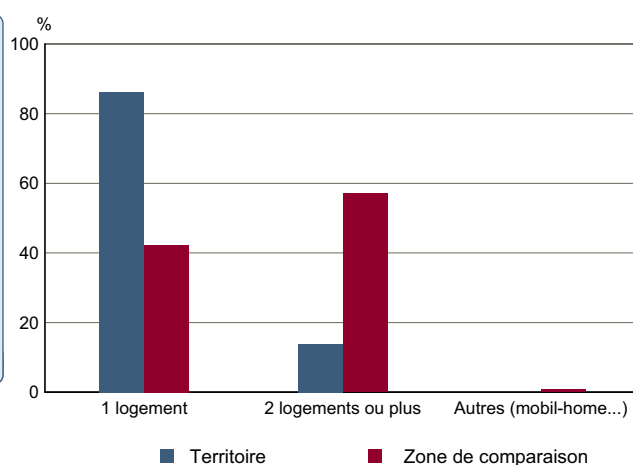


Source : Insee, RP2007 exploitation principale.

**TOU T3 - Résidences secondaires en 2007 selon la période d'achèvement**
**TOU G3 - Répartition en 2007 des résidences secondaires selon le nombre de logements**

	Nombre	%
<b>Ensemble des logements</b>	<b>1 184</b>	<b>100,0</b>
dont résidences secondaires	24	2,1
Résidences secondaires construites avant 2005	21	100,0
Avant 1949	13	64,0
De 1949 à 1974	1	4,0
De 1975 à 1989	5	24,0
De 1990 à 2004	2	8,0

Source : Insee, RP2007 exploitation principale.



Source : Insee, RP2007 exploitation principale.