

POP T1M - Population

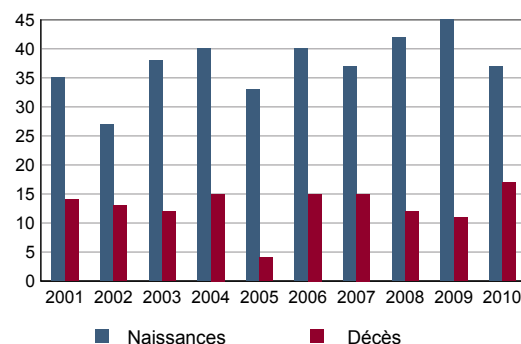
	1968	1975	1982	1990	1999	2009
Population	1 478	1 539	1 770	2 426	2 530	3 103
Densité moyenne (hab/km ²)	97,9	102,0	117,3	160,8	167,7	205,6

Sources : Insee, RP1968 à 1990 dénombremments - RP1999 et RP2009 exploitations principales.

POP T2M - Indicateurs démographiques

	1968 à 1975	1975 à 1982	1982 à 1990	1990 à 1999	1999 à 2009
Variation annuelle moyenne de la population en %	+0,6	+2,0	+4,0	+0,5	+2,1
- due au solde naturel en %	+0,4	+0,1	+0,4	+0,5	+0,8
- due au solde apparent des entrées sorties en %	+0,2	+1,9	+3,6	+0,0	+1,3
Taux de natalité en ‰	16,3	11,3	14,0	10,7	12,7
Taux de mortalité en ‰	12,7	10,5	9,6	5,9	4,7

Sources : Insee, RP1968 à 1990 dénombremments - RP1999 et RP2009 exploitations principales - État civil.

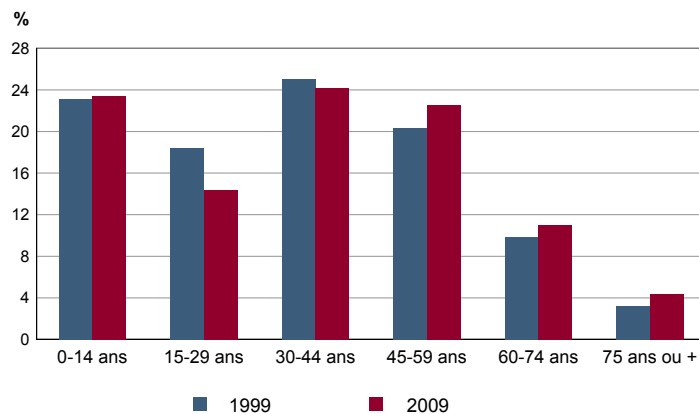
POP G1 - Naissances et décès


Source : Insee, État civil

POP T3 - Population par sexe et âge en 2009

	Hommes	%	Femmes	%
Ensemble	1 576	100,0	1 527	100,0
0 à 14 ans	384	24,4	343	22,5
15 à 29 ans	222	14,1	224	14,7
30 à 44 ans	376	23,9	374	24,5
45 à 59 ans	351	22,3	350	22,9
60 à 74 ans	193	12,2	149	9,8
75 à 89 ans	50	3,2	85	5,6
90 ans ou plus	0	0,0	2	0,1
0 à 19 ans	474	30,1	431	28,2
20 à 64 ans	952	60,4	936	61,3
65 ans ou plus	150	9,5	160	10,5

Source : Insee, RP2009 exploitation principale.

POP G2 - Population par grande tranche d'âge


Sources : Insee, RP1999 et RP2009 exploitations principales.

POP T4M - Lieu de résidence 5 ans auparavant

Personne de 5 ans ou plus habitant 5 ans auparavant :	2009	%
Le même logement	Données non disponibles suite à changement de questionnaire	
Un autre logement de la même commune		
Une autre commune du même département		
Un autre département de la même région		
Une autre région de France métropolitaine		
Un DOM		
Hors de France métropolitaine ou d'un DOM		

Source : Insee, RP2009 exploitation principale.

POP G3 - Part en 2009 des personnes qui résidaient dans un autre logement 5 ans auparavant selon l'âge

Données non disponibles suite à changement de questionnaire

POP T5 - Population de 15 ans ou plus selon la catégorie socioprofessionnelle

	2009	%	1999	%
Ensemble	2 376	100,0	1 928	100,0
Agriculteurs exploitants	12	0,5	4	0,2
Artisans, commerçants, chefs d'entreprise	136	5,7	80	4,1
Cadres et professions intellectuelles supérieures	264	11,1	152	7,9
Professions intermédiaires	396	16,7	272	14,1
Employés	420	17,7	312	16,2
Ouvriers	348	14,6	408	21,2
Retraités	448	18,9	328	17,0
Autres personnes sans activité professionnelle	352	14,8	372	19,3

Sources : Insee, RP1999 et RP2009 exploitations complémentaires.

POP T6 - Population de 15 ans ou plus par sexe, âge et catégorie socioprofessionnelle en 2009

	Hommes	Femmes	Part en % de la population âgée de		
			15 à 24 ans	25 à 54 ans	55 ans ou +
Ensemble	1 180	1 196	100,0	100,0	100,0
Agriculteurs exploitants	8	4	0,0	0,9	0,0
Artisans, commerçants, chefs d'entreprise	108	28	0,0	8,1	3,8
Cadres et professions intellectuelles supérieures	184	80	0,0	17,7	3,1
Professions intermédiaires	192	204	7,7	24,1	5,7
Employés	68	352	17,6	22,4	7,5
Ouvriers	260	88	19,8	18,6	3,1
Retraités	224	224	0,0	0,3	69,8
Autres personnes sans activité professionnelle	136	216	54,9	7,8	6,9

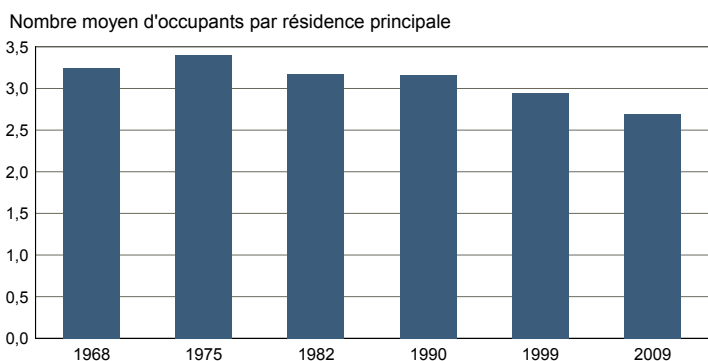
Source : Insee, RP2009 exploitation complémentaire.

FAM T1 - Ménages selon la structure familiale

	Nombre de ménages				Population des ménages	
	2009	%	1999	%	2009	1999
Ensemble	1 152	100,0	860	100,0	3 104	2 528
Ménages d'une personne	204	17,7	136	15,8	204	136
- hommes seuls	108	9,4	68	7,9	108	68
- femmes seules	96	8,3	68	7,9	96	68
Autres ménages sans famille	20	1,7	12	1,4	44	28
Ménages avec famille(s)	928	80,6	712	82,8	2 856	2 364
dont la famille principale est :						
- un couple sans enfant	360	31,3	208	24,2	736	416
- un couple avec enfant(s)	492	42,7	444	51,6	1 920	1 760
- une famille monoparentale	76	6,6	60	7,0	200	188

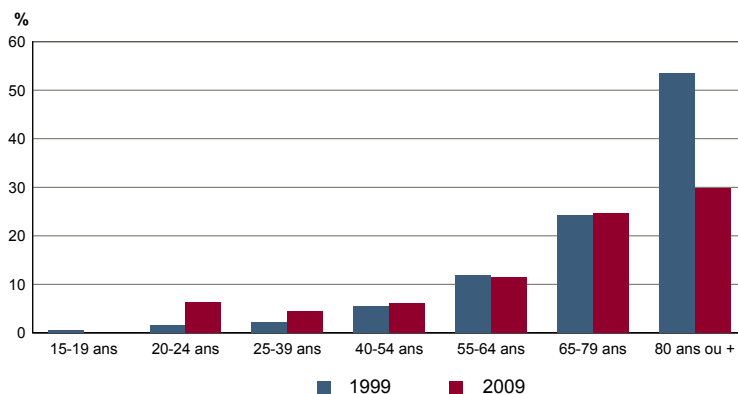
Sources : Insee, RP1999 et RP2009 exploitations complémentaires.

FAM G1M - Évolution de la taille des ménages



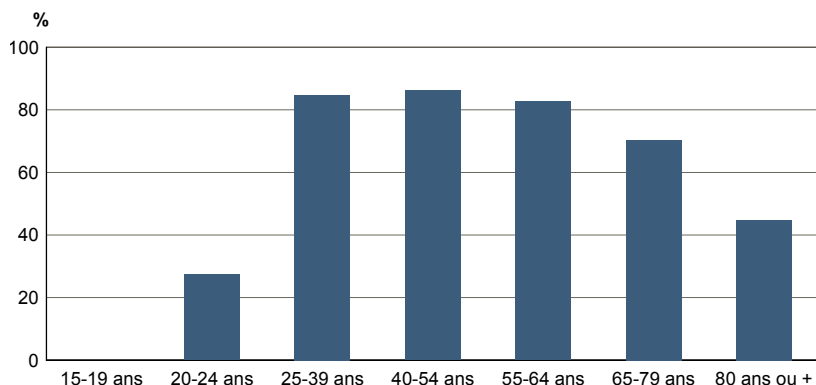
Sources : Insee, RP1968 à 1990 dénombremments - RP1999 et RP2009 exploitations principales.

FAM G2 - Personnes de 15 ans ou plus vivant seules selon l'âge - population des ménages



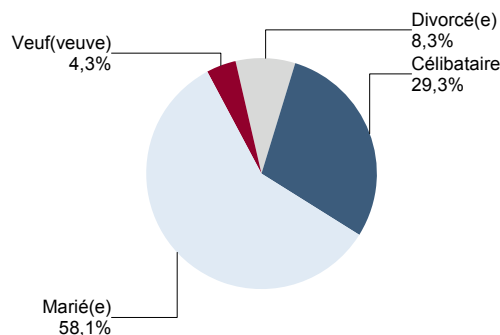
Sources : Insee, RP1999 et RP2009 exploitations principales.

FAM G3 - Personnes de 15 ans ou plus déclarant vivre en couple selon l'âge en 2009



Source : Insee, RP2009 exploitation principale.

FAM G4 - État matrimonial légal des personnes de 15 ans ou plus en 2009



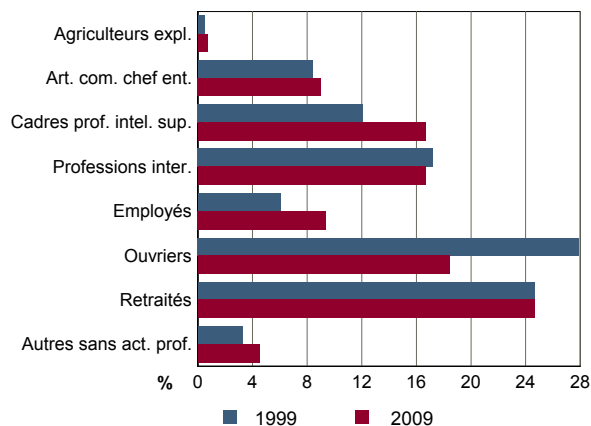
Source : Insee, RP2009 exploitation principale.

FAM T2 - Ménages selon la catégorie socioprofessionnelle de la personne de référence en 2009

	Ménages	%	Population des ménages	%
Ensemble	1 152	100,0	3 104	100,0
Agriculteurs exploitants	8	0,7	20	0,6
Artisans, commerçants, chefs d'entreprise	104	9,0	356	11,5
Cadres et professions intellectuelles sup.	192	16,7	592	19,1
Professions intermédiaires	192	16,7	528	17,0
Employés	108	9,4	256	8,2
Ouvriers	212	18,4	668	21,5
Retraités	284	24,7	548	17,7
Autres pers. sans activité professionnelle	52	4,5	136	4,4

Source : Insee, RP2009 exploitation complémentaire.

FAM G5 - Ménages selon la catégorie socio-professionnelle de la personne de référence



Sources : Insee, RP1999 et RP2009 exploitations complémentaires.

FAM T3 - Composition des familles

	2009	%	1999	%
Ensemble	932	100,0	720	100,0
Couples avec enfant(s)	492	52,8	448	62,2
Familles monoparentales :	80	8,6	64	8,9
hommes seuls avec enfant(s)	24	2,6	24	3,3
femmes seules avec enfant(s)	56	6,0	40	5,6
Couples sans enfant	360	38,6	208	28,9

Sources : Insee, RP1999 et RP2009 exploitations complémentaires.

FAM T4 - Familles selon le nombre d'enfants âgés de moins de 25 ans

	2009	%	1999	%
Ensemble	932	100,0	720	100,0
Aucun enfant	388	41,6	256	35,6
1 enfant	196	21,0	180	25,0
2 enfants	236	25,3	188	26,1
3 enfants	96	10,3	72	10,0
4 enfants ou plus	16	1,7	24	3,3

Sources : Insee, RP1999 et RP2009 exploitations complémentaires.

EMP T1 - Population de 15 à 64 ans par type d'activité

	2009	1999
Ensemble	2 066	1 710
Actifs en %	76,3	71,1
dont :		
actifs ayant un emploi en %	71,0	65,5
chômeurs en %	5,4	5,4
Inactifs en %	23,7	28,9
élèves, étudiants et stagiaires non rémunérés en %	8,1	12,7
retraités ou préretraités en %	8,7	7,0
autres inactifs en %	6,9	9,2

En 1999, les militaires du contingent formaient une catégorie d'actifs à part.

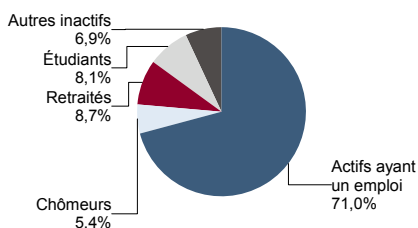
Sources : Insee, RP1999 et RP2009 exploitations principales.

EMP T2 - Activité et emploi de la population de 15 à 64 ans par sexe et âge en 2009

	Population	Actifs	Taux d'activité en %	Actifs ayant un emploi	Taux d'emploi en %
Ensemble	2 066	1 577	76,3	1 466	71,0
15 à 24 ans	339	167	49,3	135	39,8
25 à 54 ans	1 328	1 243	93,6	1 178	88,7
55 à 64 ans	399	167	41,9	153	38,3
Hommes	1 042	833	79,9	776	74,5
15 à 24 ans	174	99	56,9	82	47,1
25 à 54 ans	668	646	96,7	616	92,2
55 à 64 ans	200	88	44,0	78	39,0
Femmes	1 024	744	72,7	690	67,4
15 à 24 ans	165	68	41,2	53	32,1
25 à 54 ans	660	597	90,5	562	85,2
55 à 64 ans	199	79	39,7	75	37,7

Source : Insee, RP2009 exploitation principale.

EMP G1 - Population de 15 à 64 ans par type d'activité en 2009



Source : Insee, RP2009 exploitation principale.

EMP T3 - Population active de 15 à 64 ans selon la catégorie socioprofessionnelle

	2009	dont actifs ayant un emploi	1999	dont actifs ayant un emploi
Ensemble	1 568	1 452	1 232	1 136
dont :				
Agriculteurs exploitants	12	12	4	4
Artisans, commerçants, chefs d'entreprise	132	120	80	80
Cadres et professions intellectuelles sup.	264	260	152	148
Professions intermédiaires	396	384	272	264
Employés	420	372	312	288
Ouvriers	344	304	408	352

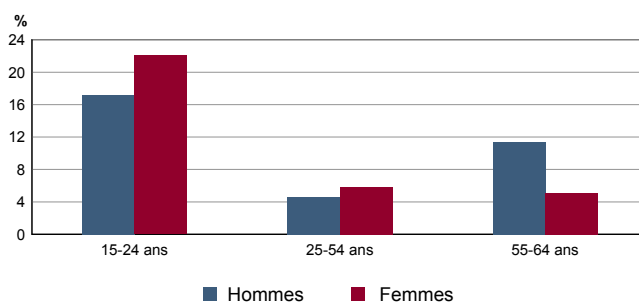
Sources : Insee, RP1999 et RP2009 exploitations complémentaires.

EMP T4 - Chômage (au sens du recensement) des 15-64 ans

	2009	1999
Nombre de chômeurs	111	92
Taux de chômage en %	7,0	7,6
Taux de chômage des hommes en %	6,8	4,6
Taux de chômage des femmes en %	7,3	11,5
Part des femmes parmi les chômeurs en %	48,6	65,2

Sources : Insee, RP1999 et RP2009 exploitations principales.

EMP G2 - Taux de chômage (au sens du recensement) des 15-64 ans par sexe et âge en 2009



Source : Insee, RP2009 exploitation principale.

EMP T5 - Emploi et activité

	2009	1999
Nombre d'emplois dans la zone	678	616
Actifs ayant un emploi résidant dans la zone	1 473	1 121
Indicateur de concentration d'emploi	46,0	55,0
Taux d'activité parmi les 15 ans ou plus en %	66,7	62,6

L'indicateur de concentration d'emploi est égal au nombre d'emplois dans la zone pour 100 actifs ayant un emploi résidant dans la zone.

Sources : Insee, RP1999 et RP2009 exploitations principales lieu de résidence et lieu de travail.

EMP T6 - Emplois selon le statut professionnel

	2009	%	1999	%
Ensemble	678	100,0	616	100,0
Salariés	564	83,1	520	84,4
dont femmes	295	43,5	220	35,7
dont temps partiel	139	20,5	114	18,5
Non salariés	114	16,9	96	15,6
dont femmes	38	5,6	32	5,2
dont temps partiel	13	2,0	9	1,5

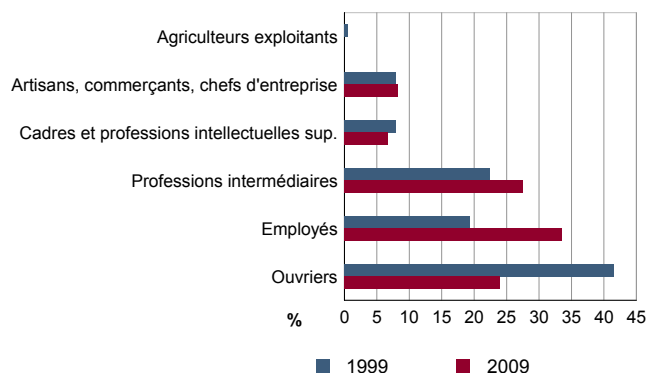
Sources : Insee, RP1999 et RP2009 exploitations principales lieu de travail.

EMP T7 - Emplois par catégorie socioprofessionnelle en 2009

	Nombre	%
Ensemble	733	100,0
Agriculteurs exploitants	0	0,0
Artisans, commerçants, chefs d'entreprise	60	8,2
Cadres et professions intellectuelles sup.	49	6,7
Professions intermédiaires	202	27,5
Employés	246	33,6
Ouvriers	176	24,0

Source : Insee, RP2009 exploitation complémentaire lieu de travail.

EMP G3 - Emplois par catégorie socioprofessionnelle



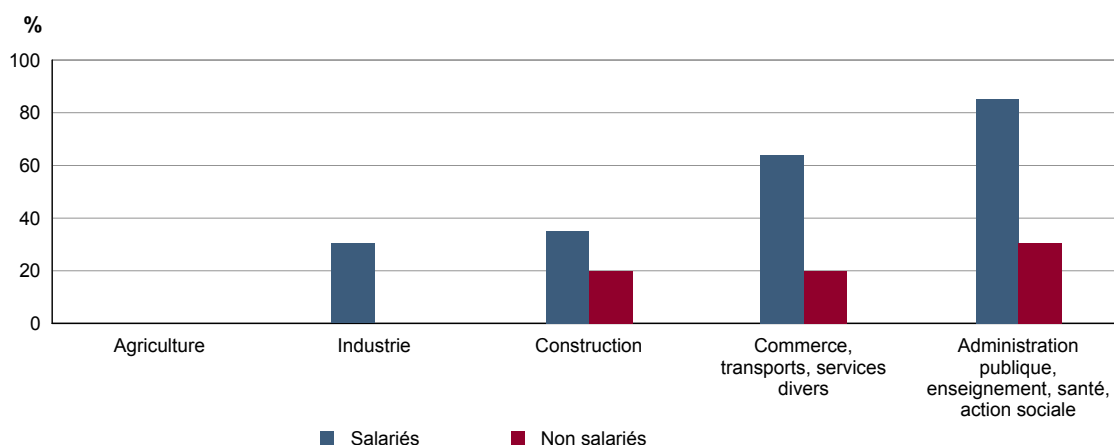
Sources : Insee, RP1999 et RP2009 exploitations complémentaires lieu de travail.

EMP T8 - Emplois selon le secteur d'activité

	2009				1999	
	Nombre	%	dont femmes en %	dont salariés en %	Nombre	%
Ensemble	733	100,0	49,7	87,5	673	100,0
Agriculture	0	0,0	///	///	16	2,4
Industrie	253	34,4	29,3	96,8	327	48,6
Construction	57	7,8	29,3	64,9	22	3,3
Commerce, transports, services divers	264	36,1	56,9	84,7	202	30,0
Administration publique, enseignement, santé, action sociale	159	21,7	77,1	85,5	106	15,8

Sources : Insee, RP1999 et RP2009 exploitations complémentaires lieu de travail.

EMP G4 - Taux de féminisation des emplois par statut et secteur d'activité en 2009



Source : Insee, RP2009 exploitation complémentaire lieu de travail.

ACT T1 - Population de 15 ans ou plus ayant un emploi selon le statut en 2009

	Nombre	%	dont % temps partiel	dont % femmes
Ensemble	1 473	100,0	21,0	47,2
Salariés	1 309	88,9	22,7	48,8
Non salariés	164	11,1	7,3	34,1

Source : Insee, RP2009 exploitation principale.

ACT T2 - Statut et condition d'emploi des 15 ans ou plus selon le sexe en 2009

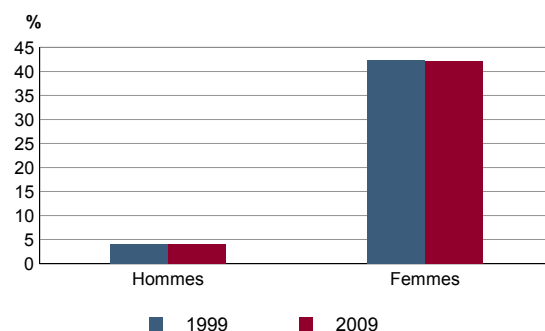
	Hommes	%	Femmes	%
Ensemble	778	100,0	695	100,0
Salariés	670	86,1	639	91,9
Titulaires de la fonction publique et contrats à durée indéterminée	621	79,8	546	78,6
Contrats à durée déterminée	21	2,7	65	9,4
Intérim	10	1,3	12	1,7
Emplois aidés	2	0,3	5	0,7
Apprentissage - stage	16	2,1	11	1,6
Non salariés	108	13,9	56	8,1
Indépendants	44	5,7	37	5,3
Employeurs	64	8,2	18	2,6
Aides familiaux	0	0,0	1	0,1

Source : Insee, RP2009 exploitation principale.

ACT T3 - Salariés de 15 à 64 ans par sexe, âge et temps partiel en 2009

	Hommes	dont % temps partiel	Femmes	dont % temps partiel
Ensemble	669	4,0	636	42,0
15 à 24 ans	77	18,2	51	39,2
25 à 54 ans	535	1,9	514	42,2
55 à 64 ans	57	5,3	71	42,3

Source : Insee, RP2009 exploitation principale.

ACT G1 - Part des salariés de 15 ans ou plus à temps partiel par sexe


Sources : Insee, RP1999 et RP2009 exploitations principales.

ACT T4 - Lieu de travail des actifs de 15 ans ou plus ayant un emploi qui résident dans la zone

	2009	%	1999	%
Ensemble	1 473	100,0	1 121	100,0
Travaillent :				
dans la commune de résidence	238	16,2	218	19,4
dans une commune autre que la commune de résidence	1 235	83,8	903	80,6
située dans le département de résidence	1 173	79,6	856	76,4
située dans un autre département de la région de résidence	51	3,5	40	3,6
située dans une autre région en France métropolitaine	7	0,5	7	0,6
située dans une autre région hors de France métropolitaine (Dom, Com, étranger)	4	0,3	0	0,0

Sources : Insee, RP1999 et RP2009 exploitations principales.

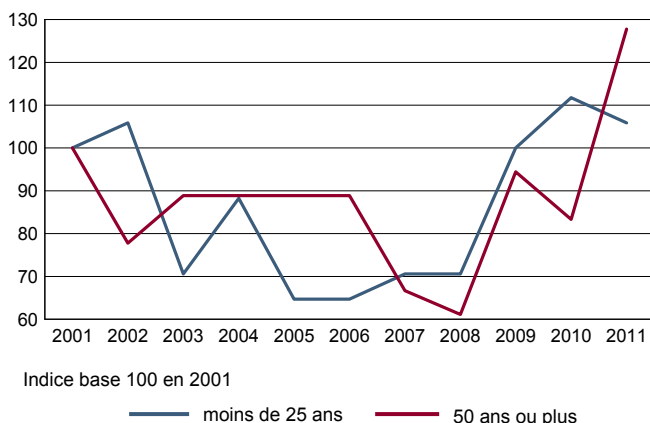
DEFM T1 - Catégories de demandeurs d'emploi inscrits en fin de mois selon le sexe et l'âge

	Demandeurs de catégorie ABC				Evolution 2010-2011 en %			Demandeurs de catégorie A		
	Au 31 décembre 2011							Au 31 décembre 2011		
	Ensemble	%	Hommes	Femmes	Ensemble	Hommes	Femmes	Ensemble	Hommes	Femmes
Ensemble	151	100,0	64	87	7,9	4,9	10,1	90	45	45
15 à 24 ans	30	19,9	11	19	15,4	-31,3	90,0	18	8	10
25 à 49 ans	83	55,0	36	47	-1,2	9,1	-7,8	49	24	25
50 ans ou plus	38	25,2	17	21	26,7	41,7	16,7	23	13	10
Chômeurs de longue durée	62	100,0	29	33	44,2	45,0	43,5	///	///	///
15 à 24 ans	5	8,1	c	c	c	c	c	///	///	///
25 à 49 ans	34	54,8	16	18	25,9	14,3	38,5	///	///	///
50 ans ou plus	23	37,1	c	c	c	c	c	///	///	///

/// : information(s) non disponible(s) pour ce niveau géographique

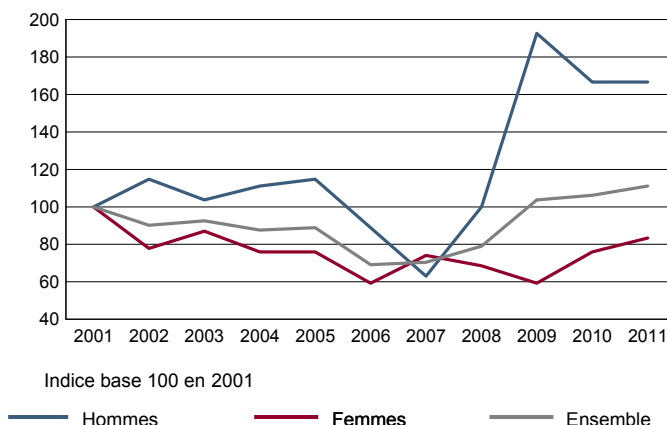
Champ : demandeurs d'emploi inscrits à Pôle emploi, tenus de faire des actes positifs de recherche d'emploi.
Source : Pôle emploi, Dares, Statistiques du marché du travail.

DEFM G1 - Evolution des DEFM de catégorie A selon l'âge



Champ : demandeurs d'emploi inscrits à Pôle emploi, tenus de faire des actes positifs de recherche d'emploi, sans emploi.
Source : Pôle emploi, Dares, Statistiques du marché du travail.

DEFM G2 - Evolution des DEFM de catégorie A selon le sexe



Champ : demandeurs d'emploi inscrits à Pôle emploi, tenus de faire des actes positifs de recherche d'emploi, sans emploi.
Source : Pôle emploi, Dares, Statistiques du marché du travail.

DEFM T2 - Motif d'inscription des demandeurs d'emploi

	Demandeurs de catégorie ABC			Evol 2010-2011 en %		Demandeurs de catégorie A		
	Au 31 décembre 2011					Au 31 décembre 2011		
	Ensemble	%	dont femmes	Ensemble	Femmes	Ensemble	%	dont femmes
Ensemble	151	100,0	87	7,9	10,1	90	100,0	45
dont : licenciement	35	23,2	16	-5,4	-23,8	24	26,7	10
démission	c	c	c	c	c	c	c	c
fin de contrat à durée limitée	57	37,7	33	29,5	57,1	31	34,4	16
première entrée	c	c	c	c	c	c	c	c

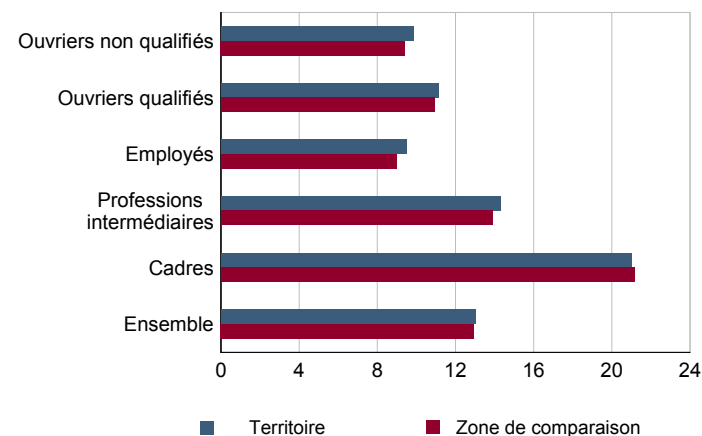
Champ : demandeurs d'emploi inscrits à Pôle emploi, tenus de faire des actes positifs de recherche d'emploi.
Source : Pôle emploi, Dares, Statistiques du marché du travail.

SAL T1 - Salaire net horaire moyen (en euros) selon la catégorie socioprofessionnelle en 2009

	Ensemble	Temps complet	Temps non complet	Temps complet	
				Femmes	Hommes
Ensemble	12,7	13,0	11,5	11,0	14,6
Cadres	20,7	21,0	19,1	19,2	21,6
Professions intermédiaires	14,3	14,3	14,1	13,3	15,2
Employés	9,3	9,5	8,7	8,6	11,7
Ouvriers qualifiés	11,3	11,1	13,3	9,9	11,3
Ouvriers non qualifiés	9,7	9,9	8,6	8,7	10,3

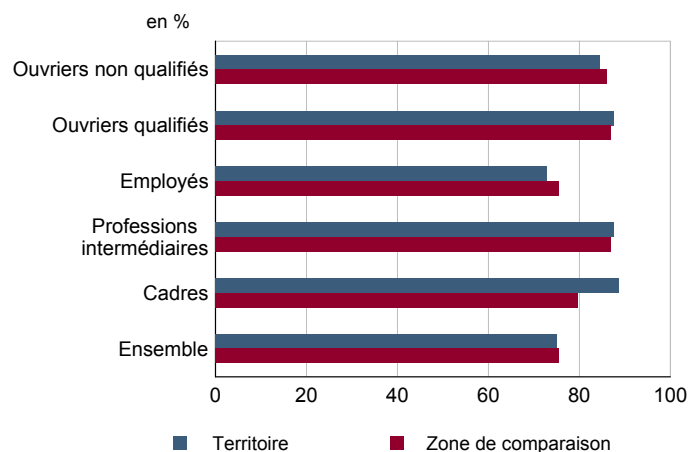
Champ : tableaux standards, poste principal non annexe.

Source : Insee, DADS - Fichier Salariés au lieu de résidence.

SAL G1 - Salaire net horaire moyen (en euros) des salariés à temps complet selon la CS en 2009


Champ : tableaux standards, poste principal non annexe

Source : Insee, DADS - Fichier Salariés au lieu de résidence.

SAL G2 - Rapport du salaire net horaire moyen femmes / hommes à temps complet selon la CS en 2009


Champ : tableaux standards, poste principal non annexe.

Source : Insee, DADS - Fichier Salariés au lieu de résidence.

SAL T2 - Salaire net horaire moyen (en euros) selon l'âge en 2009

	Temps complet		Temps non complet	
	Femmes	Hommes	Femmes	Hommes
18 - 25 ans	8,5	9,6	7,9	9,2
26 - 49 ans	10,8	14,6	11,5	17,5
50 ans ou plus	12,4	16,7	9,9	17,2

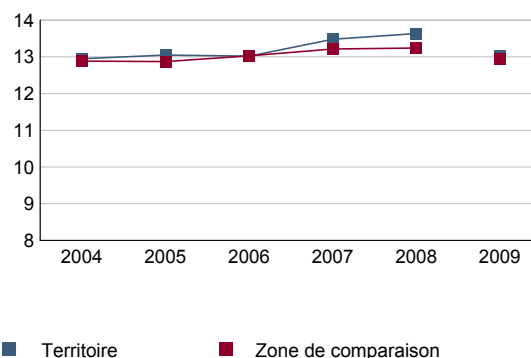
Note : les moins de 18 ans et les non déclarés sont exclus.

Champ : tableaux standards, poste principal non annexe.

Source : Insee, DADS - Fichier Salariés au lieu de résidence.

SAL G3 - Évolution du salaire horaire moyen des salariés à temps complet

En euros de 2009



Note : le champ a été étendu en 2009 à la fonction publique d'État.

Champ : tableaux standards, poste principal non annexe.

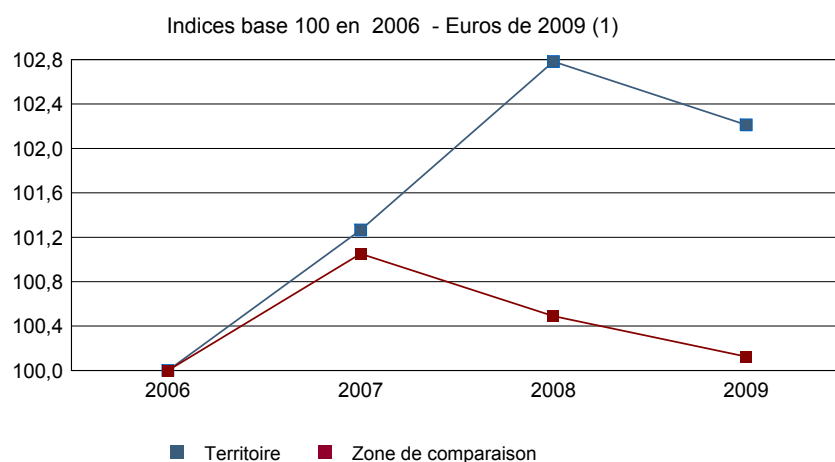
Source : Insee, DADS - Fichier Salariés au lieu de résidence.

Impôts et revenus des foyers fiscaux
REV T1 - Impôts sur le revenu des foyers fiscaux

	2009	2008(1)	2007(1)	2006(1)
Ensemble des foyers fiscaux	1 598	1 596	1 523	1 488
Revenu net déclaré (K Euros)	40 939	41 116	38 656	37 296
Revenu net déclaré moyen (Euros)	25 619	25 762	25 382	25 065
Impôt moyen (Euros)	955	940	1 070	1 081
Foyers fiscaux imposables	1 014	1 018	979	950
Proportion en %	63,5	63,8	64,3	63,8
Revenu net déclaré (K Euros)	34 362	34 701	32 260	31 084
Revenu net déclaré moyen (Euros)	33 888	34 087	32 952	32 720
Foyers fiscaux non imposables	584	578	544	538
Proportion en %	36,5	36,2	35,7	36,2
Revenu net déclaré (en K Euros)	6 577	6 415	6 396	6 212
Revenu net déclaré moyen (Euros)	11 262	11 099	11 758	11 547

(1) : les valeurs des années antérieures à 2009 sont exprimées en euros constants de 2009.

Source : DGFIP, Impôt sur le revenu des personnes physiques.

REV G1 - Evolution du revenu net déclaré moyen - Ensemble des foyers fiscaux


(1) : les valeurs des années antérieures à 2009 sont exprimées en euros constants de 2009.

Source : DGFIP, Impôt sur le revenu des personnes physiques.

Revenus fiscaux des ménages
REV T2 - Ménages fiscaux

	2009
Nombre de ménages fiscaux	1 149
Nombre de personnes dans les ménages fiscaux	3 176,0
Part des ménages fiscaux imposés en %	67,7

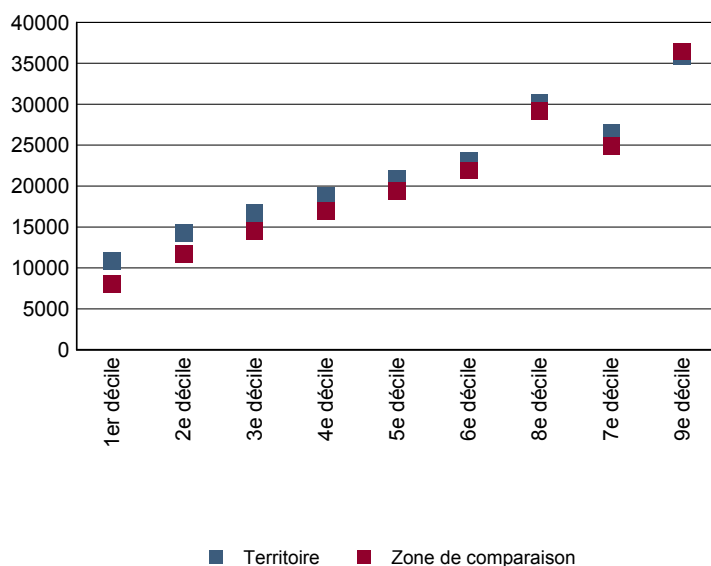
Source : Insee, Revenus fiscaux localisés des ménages.

REV T3 - Ménages : distribution des revenus déclarés en euros par unité de consommation

	2009
Médiane	20 869
Rapport interdécile (sans unité) (1)	3,32
Limite du 1er quartile	15 470
Limite du 2e quartile (médiane)	20 869
Limite du 3e quartile	28 370
Limite du 1er décile	10 811
Limite du 2e décile	14 325
Limite du 3e décile	16 663
Limite du 4e décile	18 788
Limite du 5e décile (médiane)	20 869
Limite du 6e décile	23 036
Limite du 7e décile	26 439
Limite du 8e décile	30 189
Limite du 9e décile	35 930

(1) : le rapport interdécile (9ème décile/1er décile) établit le rapport entre les revenus les plus élevés et les revenus les plus faibles, en ôtant de chaque côté les 10% de personnes aux revenus par unité de consommation les plus extrêmes.

Source : Insee, Revenus fiscaux localisés des ménages.

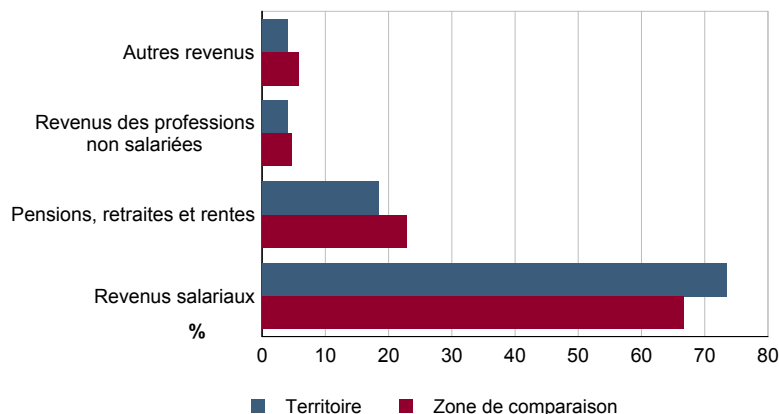
REV G2 - Ménages : distribution des revenus déclarés en euros par unité de consommation en 2009


Source : Insee, Revenus fiscaux localisés des ménages.

REV T4 - Ménages : structure des revenus déclarés

	2009
	Part en %
Revenus salariaux	73,5
Pensions, retraites et rentes	18,5
Revenus des professions non salariées	4,0
Autres revenus	4,0

Source : Insee, Revenus fiscaux localisés des ménages.

REV G3 - Ménages : structure des revenus déclarés en 2009


Source : Insee, Revenus fiscaux localisés des ménages.

LOG T1M - Évolution du nombre de logements par catégorie

	1968	1975	1982	1990	1999	2009
Ensemble	525	560	654	885	930	1 241
Résidences principales	456	449	556	767	859	1 152
Résidences secondaires et logements occasionnels	49	50	65	68	43	30
Logements vacants	20	61	33	50	28	59

Sources : Insee, RP1968 à 1990 dénombremens - RP1999 et RP2009 exploitations principales.

LOG T2 - Catégories et types de logements

	2009	%	1999	%
Ensemble	1 241	100,0	930	100,0
Résidences principales	1 152	92,8	859	92,4
Résidences secondaires et logements occasionnels	30	2,4	43	4,6
Logements vacants	59	4,8	28	3,0
Maisons	1 097	88,4	907	97,5
Appartements	141	11,4	9	1,0

Sources : Insee, RP1999 et RP2009 exploitations principales.

LOG T3 - Résidences principales selon le nombre de pièces

	2009	%	1999	%
Ensemble	1 152	100,0	859	100,0
1 pièce	6	0,5	1	0,1
2 pièces	28	2,4	18	2,1
3 pièces	126	10,9	71	8,3
4 pièces	308	26,7	253	29,5
5 pièces ou plus	684	59,4	516	60,1

Sources : Insee, RP1999 et RP2009 exploitations principales.

LOG T4 - Nombre moyen de pièces des résidences principales

	2009	1999
Nombre moyen de pièces par résidence principale	4,8	4,8
- maison	5,0	4,9
- appartement	3,2	3,0

Sources : Insee, RP1999 et RP2009 exploitations principales.

LOG T5 - Résidences principales en 2009 selon la période d'achèvement

	Nombre	%
Résidences principales construites avant 2007		
Avant 1949	Données non disponibles suite à changement de questionnaire	
De 1949 à 1974	Données non disponibles suite à changement de questionnaire	
De 1975 à 1989	Données non disponibles suite à changement de questionnaire	
De 1990 à 2006	Données non disponibles suite à changement de questionnaire	

Source : Insee, RP2009 exploitation principale.

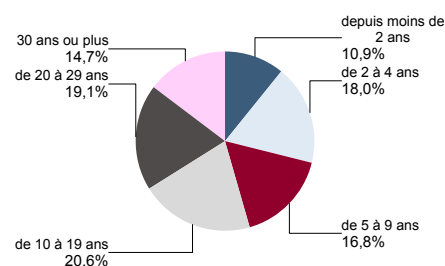
LOG G1 - Résidences principales en 2009 selon le type de logement et la période d'achèvement

Données non disponibles suite à changement de questionnaire

LOG T6 - Ancienneté d'emménagement dans la résidence principale en 2009

	Nombre de ménages	Part des ménages en %	Population des ménages	Nombre moyen de pièces par logement	
				logement	personne
Ensemble	1 152	100,0	3 103	4,8	1,8
Depuis moins de 2 ans	125	10,9	330	4,1	1,5
De 2 à 4 ans	207	18,0	639	4,6	1,5
De 5 à 9 ans	194	16,8	619	4,7	1,5
10 ans ou plus	626	54,3	1 515	5,1	2,1

Source : Insee, RP2009 exploitation principale.

LOG G2 - Ancienneté d'emménagement des ménages en 2009


Source : Insee, RP2009 exploitation principale.

LOG T7 - Résidences principales selon le statut d'occupation

	2009		Ancienneté moyenne d'emménagement en année(s)	1999	
	Nombre	%		Nombre	%
Ensemble	1 152	100,0	3 103	859	100,0
Propriétaire	952	82,6	2 597	704	82,0
Locataire	179	15,5	460	118	13,7
dont d'un logement HLM loué vide	29	2,5	69	21	2,4
Logé gratuitement	21	1,8	46	37	4,3

Sources : Insee, RP1999 et RP2009 exploitations principales.

LOG T8M - Confort des résidences principales

	2009	%	1999	%
Ensemble	1 152	100,0	859	100,0
Salle de bain avec baignoire ou douche	1 131	98,2	831	96,7
Chauffage central collectif	17	1,5	6	0,7
Chauffage central individuel	434	37,7	276	32,1
Chauffage individuel "tout électrique"	329	28,6	187	21,8

Sources : Insee, RP1999 et RP2009 exploitations principales.

LOG T9 - Équipement automobile des ménages

	2009	%	1999	%
Ensemble	1 152	100,0	859	100,0
Au moins un emplacement réservé au stationnement	975	84,6	701	81,6
Au moins une voiture	1 100	95,5	801	93,2
- 1 voiture	400	34,7	292	34,0
- 2 voitures ou plus	700	60,8	509	59,3

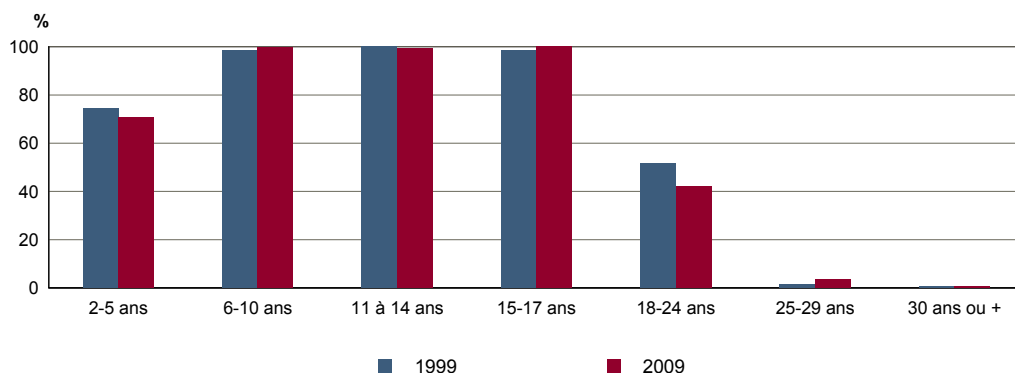
Sources : Insee, RP1999 et RP2009 exploitations principales.

FOR T1 - Scolarisation selon l'âge et le sexe en 2009

	Ensemble	Population scolarisée	Part de la population scolarisée en %		
			Ensemble	Hommes	Femmes
2 à 5 ans	217	153	70,5	70,2	71,0
6 à 10 ans	271	270	99,6	100,0	99,3
11 à 14 ans	160	159	99,4	100,0	98,6
15 à 17 ans	118	118	100,0	100,0	100,0
18 à 24 ans	221	93	42,1	33,9	50,9
25 à 29 ans	107	4	3,7	0,0	6,8
30 ans ou plus	1 930	9	0,5	0,5	0,4

Source : Insee, RP2009 exploitation principale.

FOR G1 - Taux de scolarisation selon l'âge



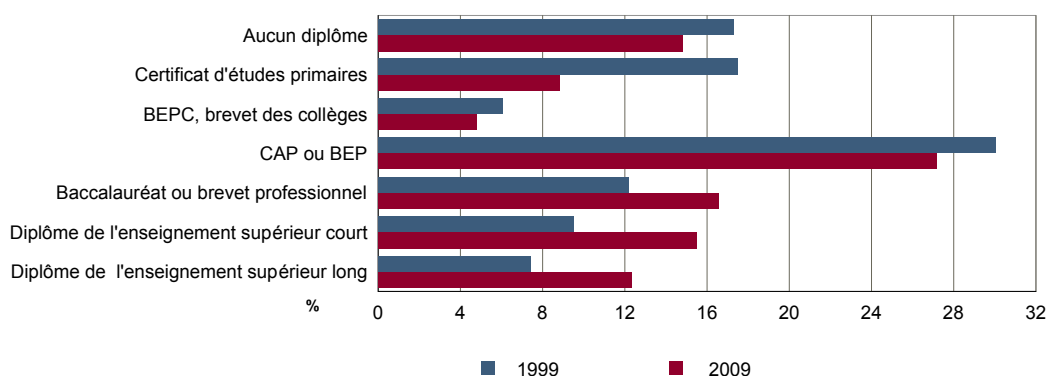
Sources : Insee, RP1999 et RP2009 exploitations principales.

FOR T2 - Diplôme le plus élevé de la population non scolarisée de 15 ans ou plus selon le sexe en 2009

	Ensemble	Hommes	Femmes
Population non scolarisée de 15 ans ou plus	2 152	1 089	1 063
Part des titulaires en % :			
- d'aucun diplôme	14,8	17,0	12,6
- du certificat d'études primaires	8,8	6,7	11,0
- du BEPC, brevet des collèges	4,8	3,9	5,7
- d'un CAP ou d'un BEP	27,2	30,5	23,8
- d'un baccalauréat ou d'un brevet professionnel	16,5	15,5	17,6
- d'un diplôme de l'enseignement supérieur court	15,5	13,6	17,5
- d'un diplôme de l'enseignement supérieur long	12,3	12,9	11,8

Source : Insee, RP2009 exploitation principale.

FOR G2 - Diplôme le plus élevé de la population non scolarisée de 15 ans ou plus



Sources : Insee, RP1999 et RP2009 exploitations principales.

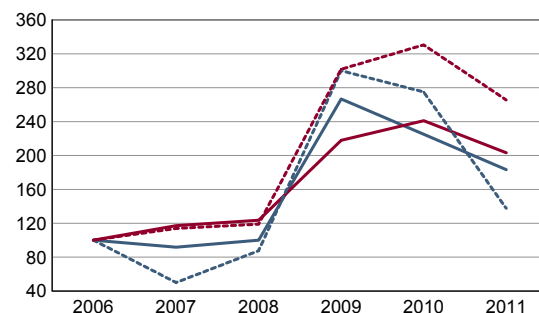
RP : Recensement de la population

DEN T1 - Créations d'entreprises par secteur d'activité en 2011

	Ensemble	%	Taux de création
Ensemble	22	100,0	14,4
Industrie	1	4,5	9,1
Construction	6	27,3	23,1
Commerce, transports, services divers	14	63,6	14,4
dont commerce et réparation auto.	4	18,2	10,3
Administration publique, enseignement, santé, action sociale	1	4,5	5,3

Champ : activités marchandes hors agriculture.

Source : Insee, REE (Sirène).

DEN G1 - Évolution des créations d'entreprises


indice base 100 en 2006

— Territoire : ensemble
- - - Territoire : entreprises individuelles
— Zone de comparaison : ensemble
- - - Zone de comparaison : entreprises individuelles

Note de lecture : application du régime de l'auto-entrepreneur à partir du 1er janvier 2009.

Champ : activités marchandes hors agriculture.

Source : Insee, REE (Sirène).

DEN T2 - Créations d'entreprises individuelles par secteur d'activité en 2011

	Entreprises individuelles créées	dont auto-entrepreneurs	Part en % dans l'ensemble des créations	
			des entreprises individuelles	des auto-entrepreneurs
Ensemble	11	9	50,0	40,9
Industrie	1	c	100,0	c
Construction	3	c	50,0	c
Commerce, transports, services divers	6	c	42,9	c
dont commerce, réparation auto.	2	c	50,0	c
Administration publique, enseignement, santé, action sociale	1	c	100,0	c

Champ : activités marchandes hors agriculture.

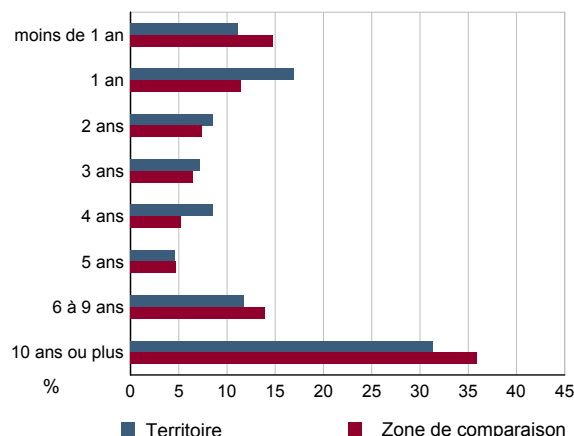
Source : Insee, REE (Sirène).

DEN T3 - Nombre d'entreprises par secteur d'activité au 1er janvier 2011

	Nombre	%
Ensemble	153	100,0
Industrie	11	7,2
Construction	26	17,0
Commerce, transports, services divers	97	63,4
dont commerce et réparation auto.	39	25,5
Administration publique, enseignement, santé, action sociale	19	12,4

Champ : activités marchandes hors agriculture.

Source : Insee, REE (Sirène).

DEN G2 - Âge des entreprises au 1er janvier 2011


Champ : activités marchandes hors agriculture.

Source : Insee, REE (Sirène).

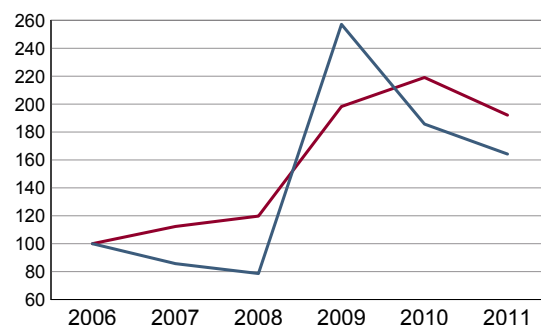
DEN T4 - Créations d'établissements par secteur d'activité en 2011

	Ensemble	%	Taux de création
Ensemble	23	100,0	13,6
Industrie	1	4,3	5,0
Construction	6	26,1	24,0
Commerce, transports, services divers	15	65,2	14,6
dont commerce et réparation auto.	4	17,4	10,0
Administration publique, enseignement, santé, action sociale	1	4,3	4,8

Champ : activités marchandes hors agriculture.

Source : Insee, REE (Sirène)

DEN G3 - Évolution des créations d'établissements



indice base 100 en 2006

— Territoire
— Zone de comparaison

Note de lecture : application du régime de l'auto-entrepreneur à partir du 1er janvier 2009.

Champ : activités marchandes hors agriculture.

Source : Insee, REE (Sirène).

DEN T5 - Nombre d'établissements par secteur d'activité au 1er janvier 2011

	Nombre	%
Ensemble	169	100,0
Industrie	20	11,8
Construction	25	14,8
Commerce, transports, services divers	103	60,9
dont commerce et réparation auto.	40	23,7
Administration publique, enseignement, santé, action sociale	21	12,4

Champ : activités marchandes hors agriculture.

Source : Insee, REE (Sirène).

CEN T1 - Établissements actifs par secteur d'activité au 31 décembre 2009

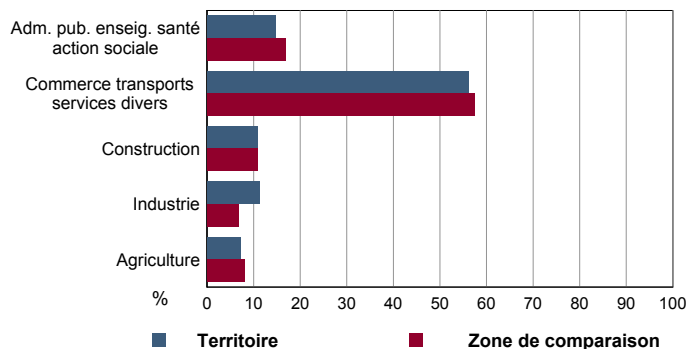
	Total	%	0 salarié	1 à 9 salarié(s)	10 à 19 salariés	20 à 49 salariés	50 salariés ou plus
Ensemble	196	100,0	125	56	6	8	1
Agriculture, sylviculture et pêche	14	7,1	14	0	0	0	0
Industrie	22	11,2	6	10	3	2	1
Construction	21	10,7	14	7	0	0	0
Commerce, transports et services divers	110	56,1	70	35	2	3	0
dont commerce, réparation auto	39	19,9	21	15	2	1	0
Administration publique, enseignement, santé, action sociale	29	14,8	21	4	1	3	0

Champ : ensemble des activités.
Source : Insee, CLAP.

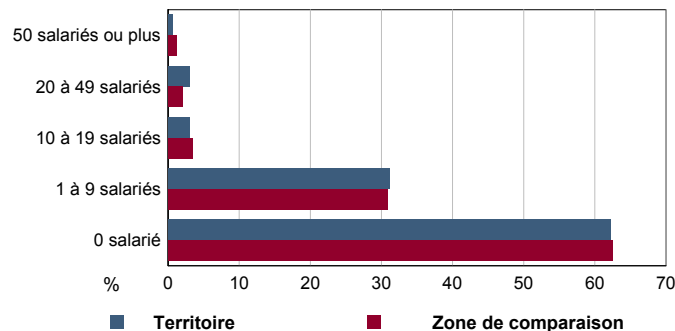
CEN T2 - Postes salariés par secteur d'activité au 31 décembre 2009

	Total	%	1 à 9 salarié(s)	10 à 19 salariés	20 à 49 salariés	50 à 99 salariés	100 salariés ou plus
Ensemble	542	100,0	151	81	208	0	102
Agriculture, sylviculture et pêche	0	0,0	0	0	0	0	0
Industrie	233	43,0	43	43	45	0	102
Construction	20	3,7	20	0	0	0	0
Commerce, transports et services divers	192	35,4	69	27	96	0	0
dont commerce, réparation auto	96	17,7	36	27	33	0	0
Administration publique, enseignement, santé, action sociale	97	17,9	19	11	67	0	0

Champ : ensemble des activités.
Source : Insee, CLAP.

CEN G1 - Répartition des établissements actifs par secteur d'activité au 31 décembre 2009


Champ : ensemble des activités.
Source : Insee, CLAP.

CEN G2 - Répartition des établissements actifs par tranche d'effectif salarié au 31 décembre 2009


Champ : ensemble des activités.
Source : Insee, CLAP.

CEN T3 - Établissements selon les sphères de l'économie au 31 décembre 2009

	Nombre	%	Postes salariés	%
Ensemble	196	100,0	542	100,0
Sphère non présenteielle	71	36,2	298	55,0
dont domaine public	0	0,0	0	0,0
Sphère présenteielle	125	63,8	244	45,0
dont domaine public	5	4,0	50	20,5

Champ : ensemble des activités.
Source : Insee, CLAP.

CEN T4 - Entreprises (sièges sociaux actifs) par secteur d'activité au 31 décembre 2009

	Nombre	%
Ensemble	176	100,0
Agriculture, sylviculture et pêche	13	7,4
Industrie	13	7,4
Construction	22	12,5
Commerce, transports et service divers	103	58,5
dont commerce, réparation auto	38	21,6
Adm. pub., enseignement, santé, action sociale	25	14,2

Champ : ensemble des activités.
Source : Insee, CLAP.

AGR T1M - Exploitations agricoles

	Nombre d'exploitations		SAU (1) moyenne (ha)	
	2000	1988	2000	1988
Toutes exploitations (2)	22	26	31	27
dont exploitations professionnelles	11	12	58	48

(1) : Superficie agricole utilisée

(2) : y compris les exploitations sans SAU

Source : AGRESTE, recensements agricoles, 1988 et 2000

AGR T2M - Superficies agricoles

	Exploitations concernées		Superficie (ha)	
	2000	1988	2000	1988
SAU (1) des exploitations sièges	22	25	678	692
Terres labourables	15	24	456	497
dont céréales	15	22	274	323
Superficie fourragère principale	21	25	251	287
dont superficie toujours en herbe	21	25	220	193
Superficie en fermage (2)	13	19	396	422

(1) : Superficie agricole utilisée

(2) : Superficie en ha ou parc en propriété et copropriété

Source : AGRESTE, recensements agricoles 1988 et 2000

AGR T3M - Cheptel

	Exploitations concernées		Effectif	
	2000	1988	2000	1988
Bovins	12	19	528	625
dont vaches	9	11	188	226
Volailles	13	16	249	276

Source : AGRESTE, recensements agricoles 1988 et 2000

AGR T4M - Orientation technico-économique des exploitations

	Exploitations		Superficie agricole utilisée (ha)	
	2000	1988	2000	1988
Ensemble	22	25	678	692
dont : grandes cultures	9	7	471	217
légumes, fruits, viticulture	c	0	c	0
bovins	3	3	18	55
autres animaux	3	4	4	27

Source : AGRESTE, recensements agricoles 1988 et 2000

AGR G1M - Répartition de la SAU selon les principales orientations technico-économiques en 2000

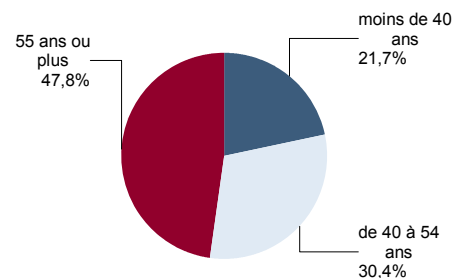
 Graphique non éditable
pour cause de secret statistique

AGR T5M - Population - Main d'oeuvre

	2000	1988
Chefs d'exploitations et coexploitants	23	28
dont à temps complet	12	17
Population familiale active sur les exploitations	33	39
Unités de travail annuel (y.c. ETA-CUMA) (1)	18	29
dont : UTA familiales	c	28
UTA salariées	c	c

(1) : Entreprises de travaux agricoles (ETA), Coopératives d'utilisation de matériel agricole (CUMA)

Source : AGRESTE, recensements agricoles 1988 et 2000

AGR G2M - Répartition des chefs d'exploitation et coexploitants selon l'âge en 2000


Source : AGRESTE, recensement agricole 2000

TOU T1 - Nombre et capacité des hôtels selon le nombre d'étoiles

TOU G1 - Évolution 2008 - 2012 des chambres d'hôtels et d'emplacements de camping(1) selon le nombre d'étoiles

	au 01/01/2012		au 01/01/2008	
	Hôtels	Chambres	Hôtels	Chambres
Ensemble	0	0	0	0
0 étoile	0	0	0	0
1 étoile	0	0	0	0
2 étoiles	0	0	0	0
3 étoiles	0	0	0	0
4 étoiles ou plus	0	0	0	0

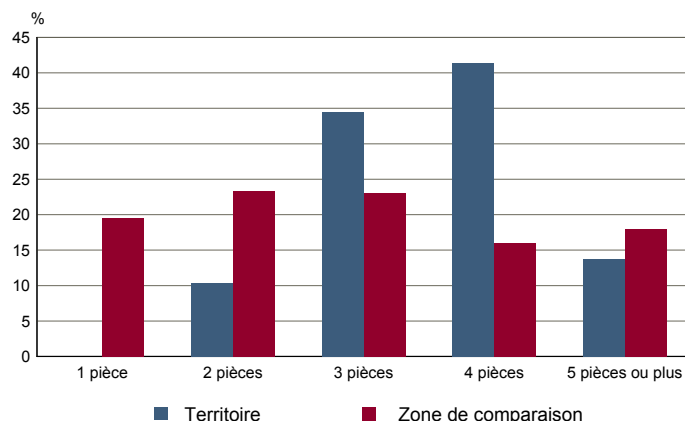
Graphique non éditable
données à zéro
ou
évolution nulle

Source : Insee, Direction du tourisme - hébergements touristiques.

TOU T2 - Nombre et capacité des campings selon le nombre d'étoiles

TOU G2 - Répartition en 2009 des résidences secondaires selon le nombre de pièces

	au 01/01/2012		au 01/01/2008	
	Terrains	Emplacements	Terrains	Emplacements
Ensemble	0	0	0	0
1 étoile	0	0	0	0
2 étoiles	0	0	0	0
3 étoiles	0	0	0	0
4 étoiles	0	0	0	0



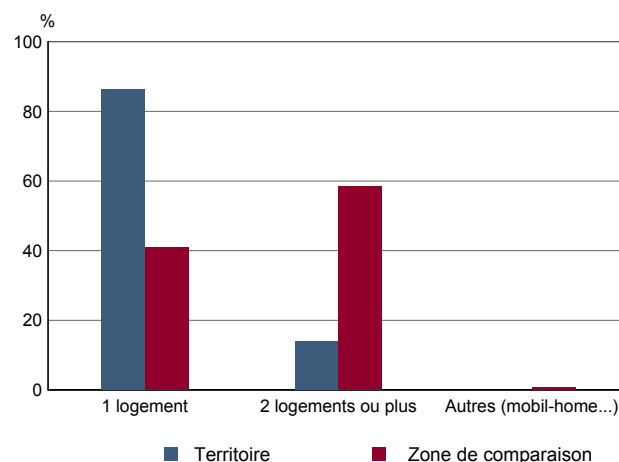
Source : Insee, Direction du tourisme - hébergements touristiques.

Source : Insee, RP2009 exploitation principale.

TOU T3 - Résidences secondaires en 2009 selon la période d'achèvement

TOU G3 - Répartition en 2009 des résidences secondaires selon le nombre de logements

	Nombre	%
Ensemble des logements	1 241	100,0
dont résidences secondaires	29	2,3
Résidences secondaires construites avant 2007		
Avant 1949	Données non disponibles suite à changement de questionnaire	
De 1949 à 1974		
De 1975 à 1989		
De 1990 à 2006		



Source : Insee, RP2009 exploitation principale.

Source : Insee, RP2009 exploitation principale.