

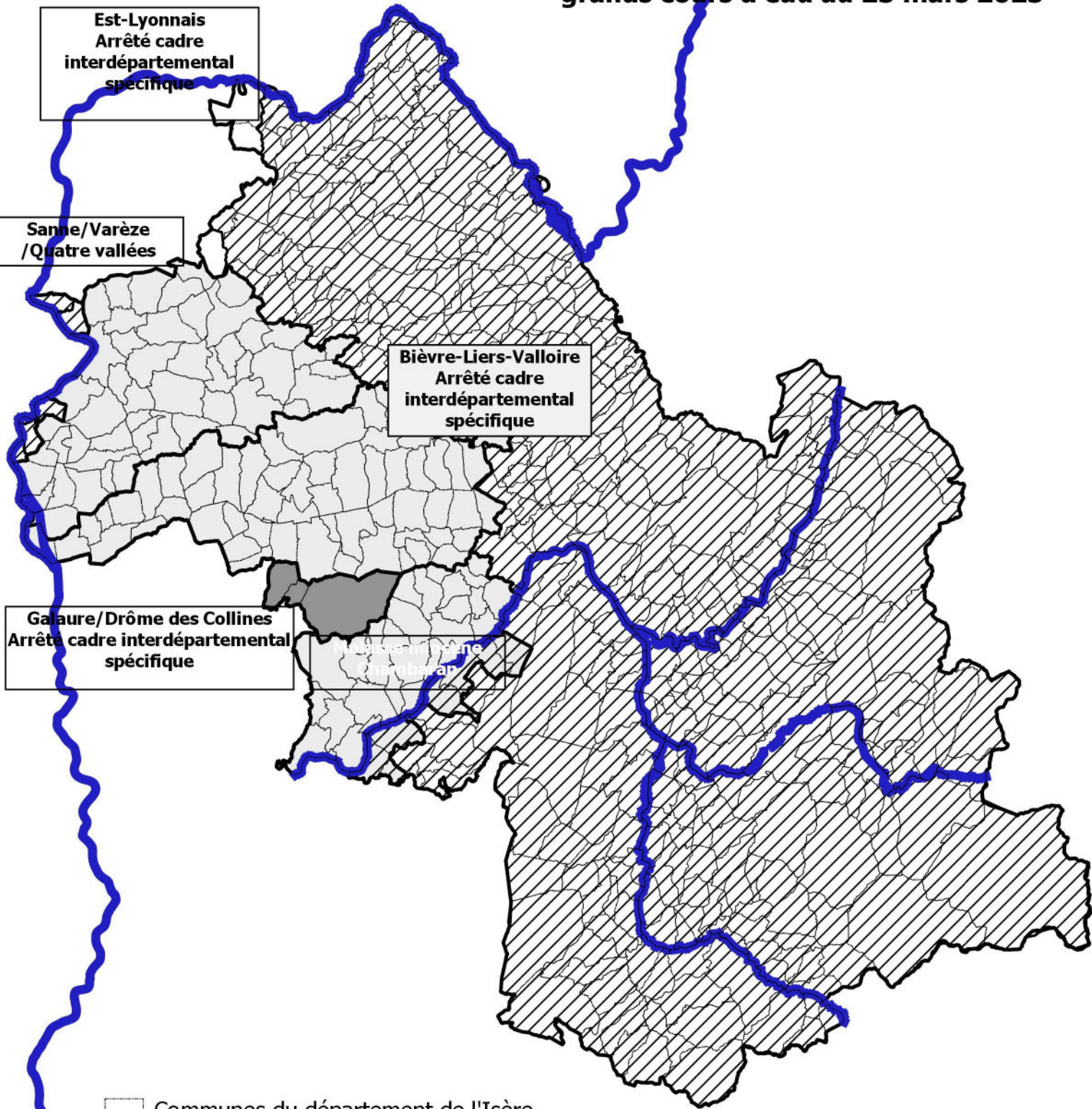


**PRÉFET
DE L'ISÈRE**

*Liberté
Égalité
Fraternité*

Département de l'Isère

**Situation de sécheresse
du département de l'Isère
Unités de gestion souterraines et
grands cours d'eau au 23 mars 2023**



- Communes du département de l'Isère
- Situation des unités de gestion souterraines
- Situation de vigilance (niveau 1)
- Situation d'alerte (niveau 2)
- Secteurs sans unité souterraine