

Présentation de l'énergie renouvelable

Extrait fiche- Energies renouvelables (EnR) : Réussir la transition énergétique de mon territoire – ADEME (Niveau national)

Le solaire thermique, comment ça marche ?

Un panneau solaire thermique permet de convertir le rayonnement du soleil en énergie calorifique. Le fluide caloporteur qui circule à l'intérieur (mélange d'eau et d'antigel) est réchauffé et rejoint ensuite le ballon de stockage pour transférer sa chaleur.

Le panneau solaire thermique doit être distingué du panneau photovoltaïque qui permet de produire de l'électricité.



Production 2021
(France métropolitaine)
1,3 TWh
(+4 % par rapport à 2020).

Objectifs de consommation

Objectif de la Planification Pluriannuelle de l'Énergie (PPE) pour la métropole à horizon 2028 (consommation finale):
1,85 à 2,5 TWh

Objectif outre-mer à horizon 2028 (consommation finale):
+615,4 GWh (par rapport à 2015)

Émissions de CO₂
(installation sud de la France)

8 g CO₂/kWh (capteur seul)
60 g CO₂/kWh (avec stockage)

.....

Coût du MWh produit

135 - 200 € HT
(en toiture : collectif + tertiaire)

57- 106 € HT
(au sol : collectif + industrie)

.....

Emprise au sol (centrales au sol)

0,33 à 0,5 ha / MW

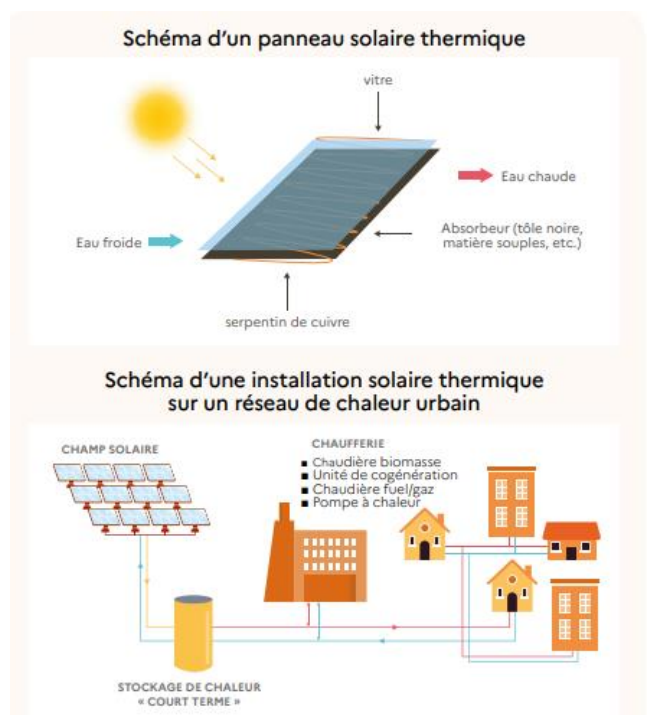
.....

Emplois

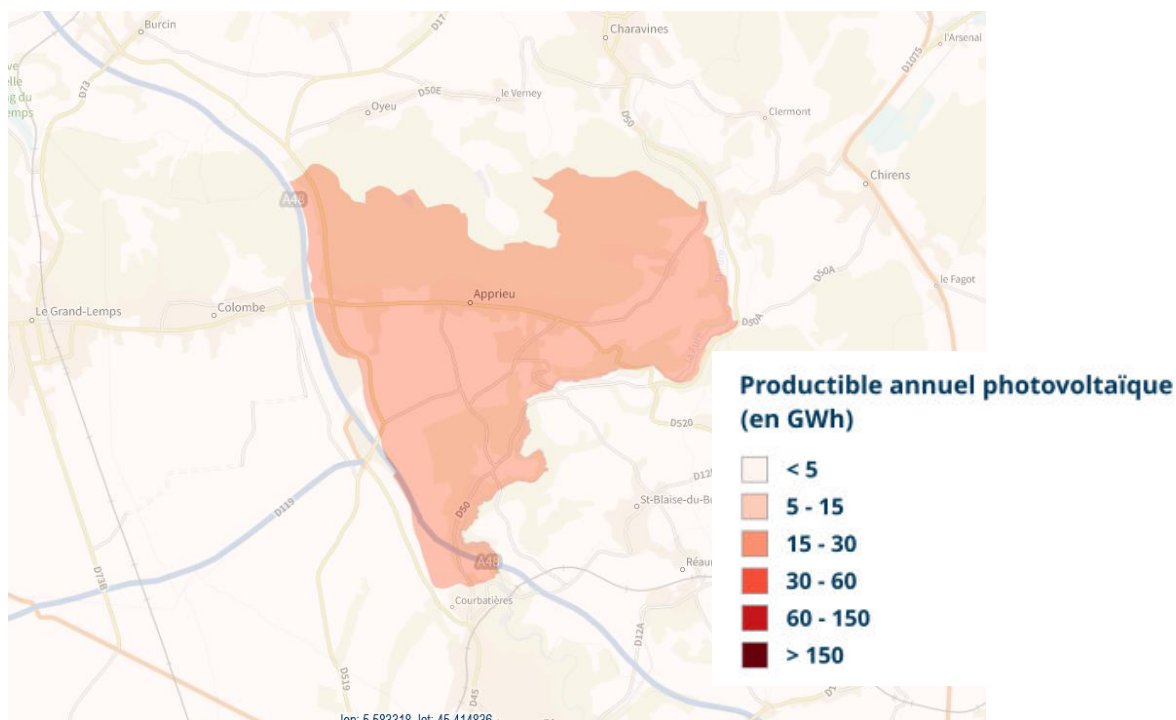
2 520
ETP (fin 2020)

Les panneaux solaires thermiques permettent de produire de la chaleur qui peut être valorisée pour différentes applications : la production d'eau chaude sanitaire (ECS), le chauffage de bâtiments, la fourniture de chaleur pour l'industrie et l'agriculture, l'alimentation de réseaux de chaleur. Les panneaux solaires thermiques sont généralement installés en toiture ou en ombrières sur les bâtiments.

Pour des projets de plus grande taille, ils peuvent être placés au sol et constituer un champ solaire. Dans le cas d'une alimentation d'un réseau de chaleur, la chaleur est collectée au travers des capteurs solaires puis transportée par un fluide caloporteur dans un circuit hydraulique, comportant généralement un ou plusieurs ballons de stockage. Cette production thermique permet de diversifier le mix énergétique des réseaux de chaleur et peut être complémentaire d'une production de chaleur par biomasse ou géothermie.



EnR APPRIEU - Etat des lieux



Portail Cartographique EnR

EnR APPRIEU - Proposition ZAEnR

■ Les toitures

La commune fait la proposition d'identifier tout le territoire de la commune dans une ZAEnR pour les panneaux solaires thermiques sur toiture.

